

INSTRUCTIONS FOR ASSEMBLING
INSTRUCTIONS POUR ASSEMBLER LE

GRUMMAN S2F HUNTER-KILLER



IMPORTANT - READ THIS FIRST!
IMPORTANT - LISEZ D'ABORD CES INSTRUCTIONS!

Before assembling model, study sketch carefully.
Important - Apply cement to inside surfaces only. Avoid getting cement on outer surfaces of model sections. Use cement very sparingly and avoid getting cement on hands, so as not to mar or smear plastic surfaces. Do not hurry. Work carefully and patiently. Important Note: Before proceeding to cement parts together, it is advisable to fit parts together dry

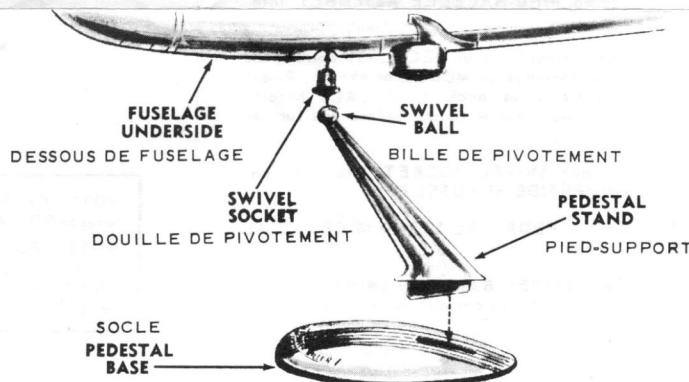
Avant d'assembler le modèle, étudiez attentivement le croquis.
Important! Appliquez la colle aux surfaces intérieures seulement. Évitez de mettre de la colle sur les surfaces extérieures des sections du modèle. Employez peu de colle et évitez d'en mettre sur les mains afin de ne pas abîmer ou salir les surfaces de plastique.
Ne vous hâtez pas. Travaillez minutieusement et patiemment. Remarque importante: Avant de coller les pièces ensemble, on conseille de les assembler sèches (sans colle), afin que vous puissiez vous familiariser avec

(without cement) so that you may familiarize yourself with the parts and how they go together, also noting the points where cement is to be applied. For best results assemble model exactly in the order indicated.

This kit is molded of styrene plastic - Use only Aurora's Fireproof Styrene Cement. Assure yourself of a perfect model every time!

les pièces et leur assemblage, et connaître les endroits où la colle doit être appliquée.
Pour obtenir de bons résultats, assemblez exactement le modèle dans l'ordre indiqué.

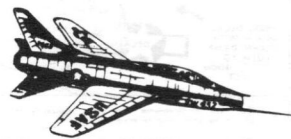
Ce modèle réduit est moulé en plastique styrène. Employez seulement la colle styrène ininflammable Aurora. Ainsi, vous serez toujours certain d'obtenir un modèle parfait!



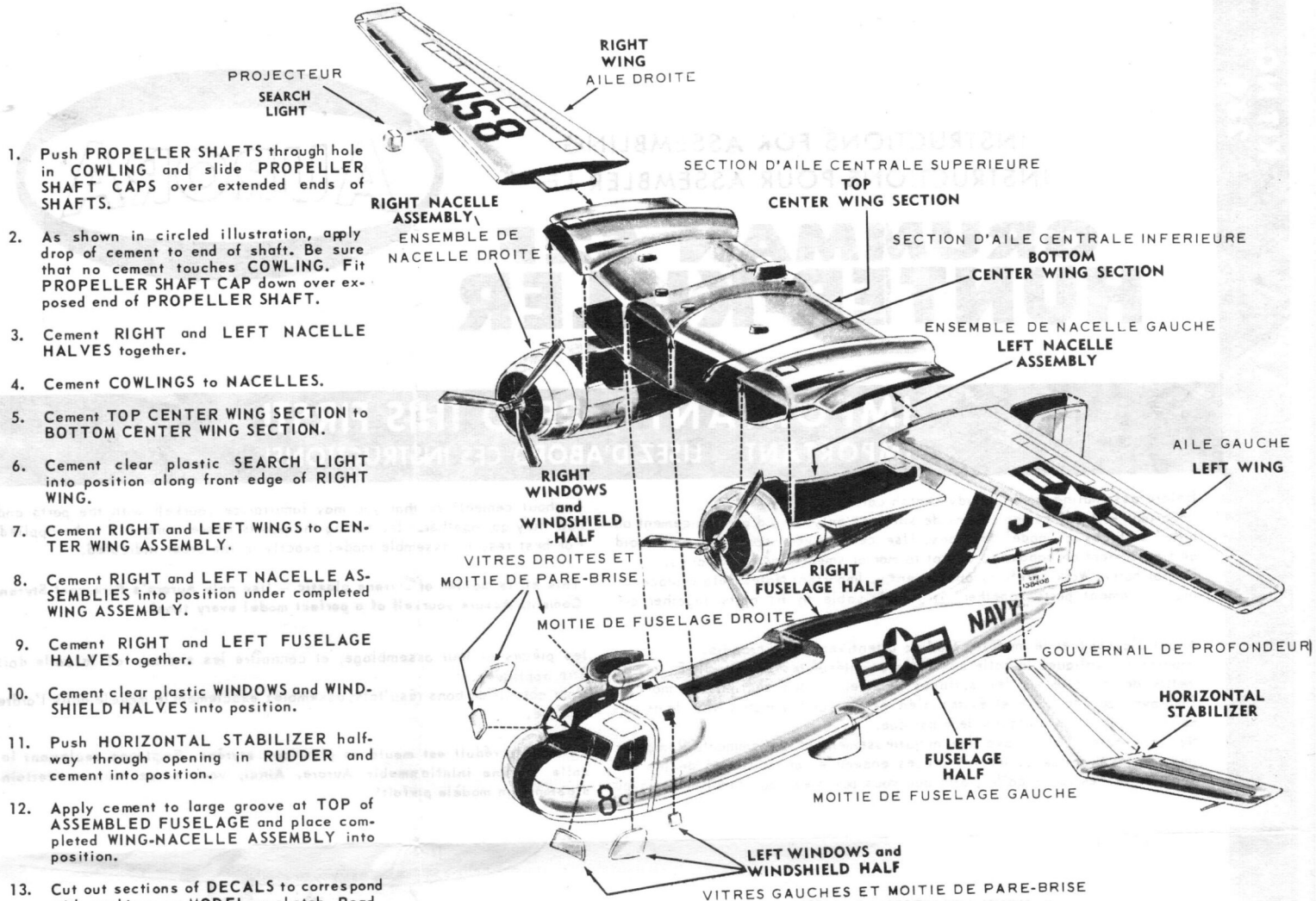
1. Passez les ARBRES D'HÉLICES dans le trou des CAPOTS, et glissez les EMBOUTS D'ARBRES D'HÉLICES sur les extrémités des ARBRES.
2. Comme montré ci-contre, appliquez une goutte de colle à l'extrémité de l'ARBRE. Assurez-vous que la colle ne touche pas le CAPOT. Mettez l'EMBOUT D'ARBRE D'HÉLICE sur la partie exposée de l'ARBRE D'HÉLICE.
3. Collez ensemble les MOITIÉS DE NACELLES GAUCHE et DROITE.
4. Collez les CAPOTS aux NACELLES.
5. Collez la SECTION D'AILE CENTRALE SUPÉRIEURE à la SECTION D'AILE CENTRALE INFÉRIEURE.
6. Collez le verre du PROJECTEUR en place dans le bord d'attaque de l'AILE DROITE.
7. Collez les AILES GAUCHE et DROITE à l'ENSEMBLE D'AILE CENTRALE.
8. Collez les ENSEMBLES DE NACELLE GAUCHE et DROITE en place sous l'ENSEMBLE D'AILE TERMINÉ.
9. Collez ensemble les MOITIÉS de FUSELAGE GAUCHE et DROITE.
10. Collez les VITRES de plastique et les MOITIÉS de PARE-BRISÉ en place.
11. Poussez le GOUVERNAIL DE PROFONDEUR à mi-chemin dans l'ouverture pratiquée dans la DÉRIVE et collez-le en place.
12. Appliquez de la colle à la grande rainure du SOMMET du FUSELAGE ASSEMBLÉ et placez l'ENSEMBLE DE NACELLE-AILE terminé en place.
13. Découpez les sections de DECALQUES pour correspondre aux marques du MODÈLE ou du croquis. Lisez les instructions à l'arrière des DECALQUES avant de les appliquer. Laissez sécher le modèle avant de le manipuler.
14. Collez la DOUILLE DE PIVOTEMENT dans le trou du DESSOUS du FUSELAGE.
15. Collez le PIED-SUPPORT au SOCLE.
16. Poussez la BILLE dans la DOUILLE. Ne mettez pas de colle.



119 F-8U Crusader

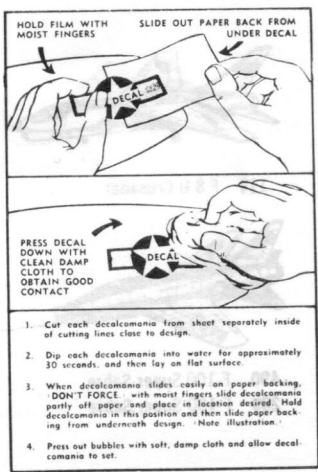
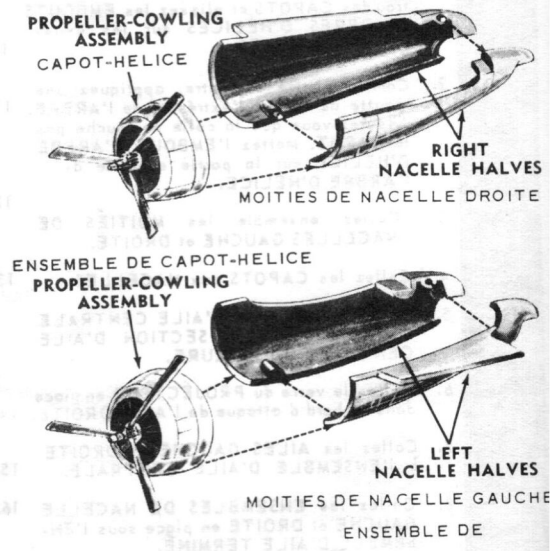
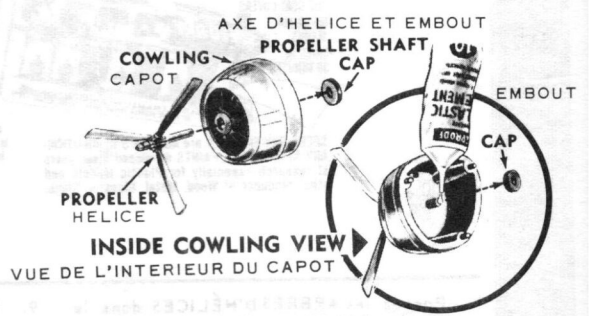


490 F-100 Super Sabre
289 F-100 Super Sabre



1. Push PROPELLER SHAFTS through hole in COWLING and slide PROPELLER SHAFT CAPS over extended ends of SHAFTS.
2. As shown in circled illustration, apply drop of cement to end of shaft. Be sure that no cement touches COWLING. Fit PROPELLER SHAFT CAP down over exposed end of PROPELLER SHAFT.
3. Cement RIGHT and LEFT NACELLE HALVES together.
4. Cement COWLINGS to NACELLES.
5. Cement TOP CENTER WING SECTION to BOTTOM CENTER WING SECTION.
6. Cement clear plastic SEARCH LIGHT into position along front edge of RIGHT WING.
7. Cement RIGHT and LEFT WINGS to CENTER WING ASSEMBLY.
8. Cement RIGHT and LEFT NACELLE ASSEMBLIES into position under completed WING ASSEMBLY.
9. Cement RIGHT and LEFT FUSELAGE HALVES together.
10. Cement clear plastic WINDOWS and WINDSHIELD HALVES into position.
11. Push HORIZONTAL STABILIZER half-way through opening in RUDDER and cement into position.
12. Apply cement to large groove at TOP of ASSEMBLED FUSELAGE and place completed WING-NACELLE ASSEMBLY into position.
13. Cut out sections of DECALS to correspond with markings on MODEL or sketch. Read directions on back of DECALS before applying. Allow to dry before any further handling.
14. Cement SWIVEL SOCKET into hole on UNDERSIDE of FUSELAGE.
15. Cement PEDESTAL STAND to PEDESTAL BASE.
16. Push SWIVEL BALL into SWIVEL SOCKET. Do not use cement on this last step.

NOTE: For further painting details refer to BOX WRAP ILLUSTRATION.
NOTE: Pour plus de détails au sujet de la peinture, voir l'ILLUSTRATION de l'EMBALLAGE de la BOÎTE.



THIS KIT IS MOLDED OF STYRENE PLASTIC

Use Only . . .

AURORA'S

FIREPROOF
 STYRENE PLASTIC
 CEMENT