

# 37 mm M6 US barrel for US Army Vehicles like M8 Greyhound, M3, M3A1, M3A3, M3A4 Lee

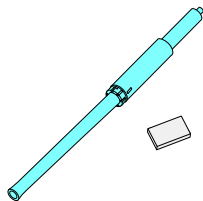
Lufa do amerykańskich pojazdów: M8 Greyhound, M3, M3A1, M3A3, M3A4 Lee

1/35 scale update

## ABER<sup>®</sup> 35 L-103

[WWW.ABER.NET.PL](http://WWW.ABER.NET.PL)

Made in Poland © 2011



### WARNING

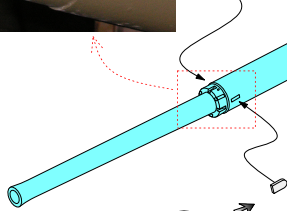
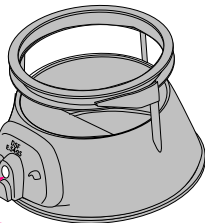
Any unauthorized copying, producing and reproducing of ABER company products, or any part thereof, is strictly prohibited and any such action establishes liability for a civil action and may give rise to criminal prosecution.

### OSTRZEŻENIE

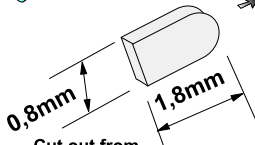
Jakiegokolwiek kopiowanie, produkowanie i reprodukcja wyrobów firmy ABER bez zezwolenia, w całości lub części jest surowo zabronione. Powyższe działania powodują powstanie odpowiedzialności cywilnej oraz mogą spowodować wszczęcie postępowania karnego.



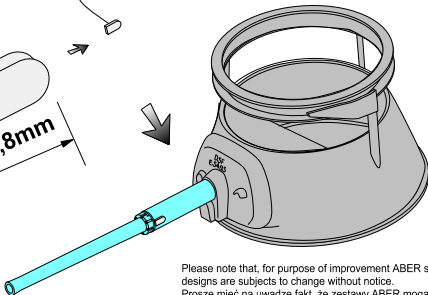
Make hole  $\varnothing 2,6$  mm  
(wykonać otwór)



Use Cyanoacryl glue  
kleić klejami cyjanoakrylowymi



Cut out from  
attached PS plate  
(wyciąć z  
plastikowej płyty)



Please note that, for purpose of improvement ABER sets designs are subjects to change without notice.  
Proszę mieć na uwadze fakt, że zestawy ABER mogą ulec zmianie ze względu na ulepszenia, bez powiadomienia.