



МИНИСТЕРСТВО ЛЕГКОЙ ПРОМЫШЛЕННОСТИ УССР
ФАБРИКА „ТАШИГРУШКА“

САМОЛЕТ

СБОРНАЯ МОДЕЛЬ-КОПИЯ

Перед сборкой изучите монтажный рисунок. Приготовьте перочинный нож и мелкий напильник. Детали от блоков можно отделять кусачками. На отдельных узлах зачистите облой и места среза литников. При сборке склеиваемым деталям дайте просохнуть.

ВНИМАНИЕ!

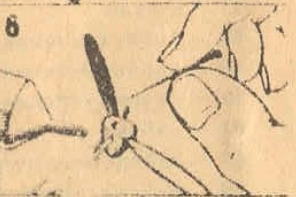
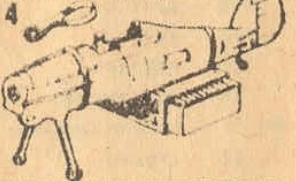
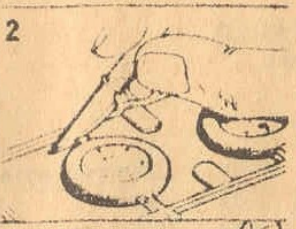
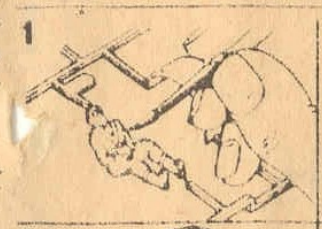
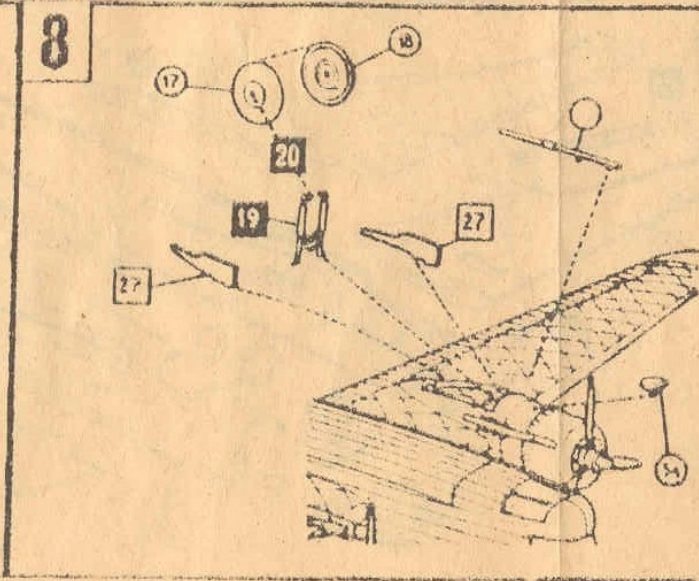
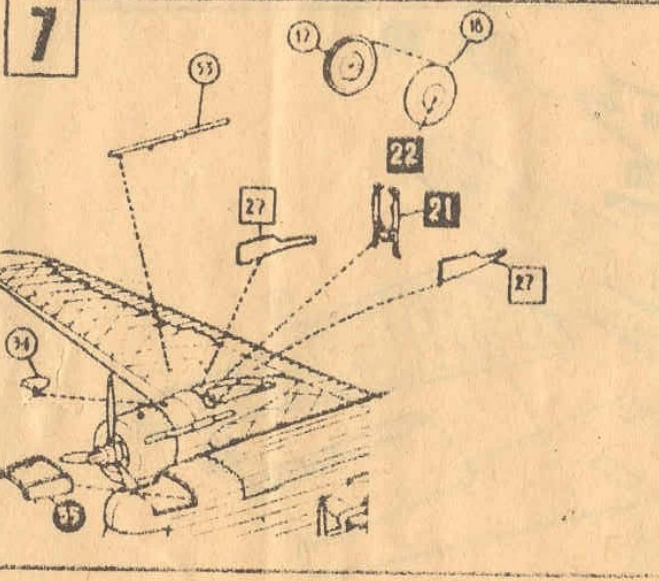
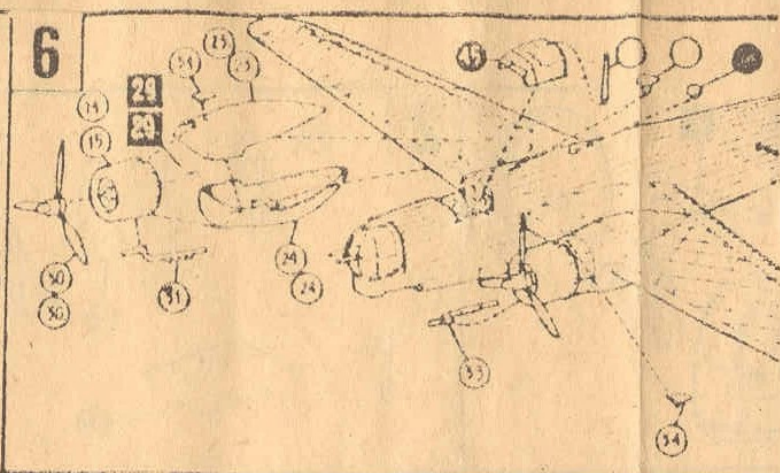
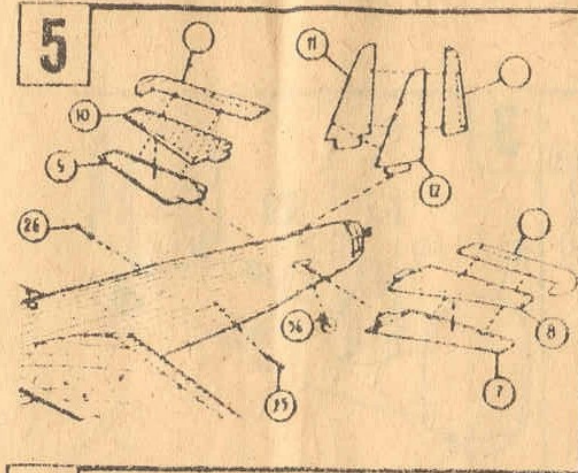
Клей, применяемые для склеивания деталей самолета.

1. СУПЕРЦЕМЕНТ
2. ПОЛИСТИРОЛЬНЫЙ ПС
3. МЁКОЛ
4. АГО

Их можно приобрести в хозяйственных магазинах.

МАСШТАБ 1:72

Ф-214



ПЕРЕЧЕНЬ ДЕТАЛЕЙ
МОДЕЛИ САМОЛЕТА Ф-214

- 1, 2 — фюзеляж
- 3, 4 — крыло
- 5, 6 — крыло
- 7, 8, 9, 10 — половины стабилизатора
- 11, 12 — руль поворота
- 13, 14 — капот
- 15, 16 — двигатель
- 17, 18 — колеса
- 19, 20 — стойка шасси
- 21, 22 — стойка шасси
- 23, 24 — створки gondola шасси
- 25 — антенна
- 26 — антенна
- 27 — створки шасси
- 28 — подкосы
- 29 — ось винта
- 30 — пропеллер
- 31, 32 — выхлопные патрубки
- 33 — трубка ПВД

- 34 — заборники воздуха
- 35 — люк
- 36 — колесо
- 37 — кресла
- 38 — стрелок
- 39 — платформа
- 40, 41 — стекло боковое
- 42 — стекло
- 43 — стекло
- 44 — кабина летчика
- 45 — кабина летчика
- 46 — кабина стрелка
- 47 — кабина
- 48 — габаритные огни
- 49 — кабина стрелка
- 50, 51 — задние части кабины стрелков
- 52 — пушки
- 53 — крепление пушек
- 54 — пилот

○ клеить
■ не клеить

● прозрачная деталь
□ заменяемая часть

