

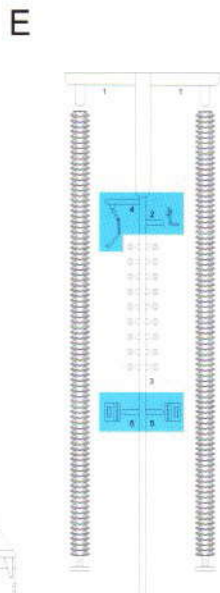
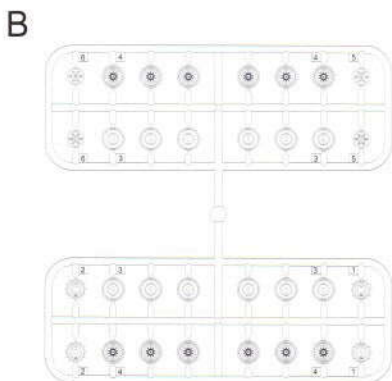
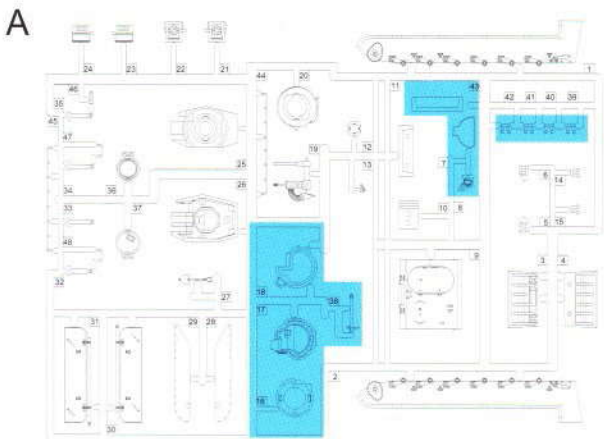
# AAV-7A1 USMC

## Mogadishu 1993

1:72  
ARMOR  
SERIES



Photo courtesy of Barry Beldam  
KIT NO. 7221



の部品は使用しません。  
Parts not for use.  
Teile werden nicht verwendet.  
Pièces a ne pas utiliser.  
Parti nin ulizzati.  
不要な使用の部品

組立ての注意

- ・接着剤や塗料は火の、近くで使わないでください。使う時はときどき息を留めて換気缸をつけてください。
- ・塗料指定の色は GSI CREOS CORP. MR. COLOR の標記です。接着剤や塗料は入っていますので別に用意する必要はありません。
- ・部品をランナーから切り離す時は模型用ハサミ等を使い、余分な部分はカッターやヤスリ等で仕上げてください。
- ・組立図のサンマークは下の説明を必ずご覧ください。

《注意》

- ・勿論近火處使用は水或油塗、並打扉窓戸保持空氣流通。
- ・代表 GSI CREOS CORP. 出品 MR. COLOR の顏色標記、不包括膠水及油塗。
- ・自膠袋中取出部件時、應用模型專用剪、並用剪刀或小銼除去多餘的膠料。
- ・各圖型的含意可參考本欄以下的說明。



2個作ってください  
MAKE TWO  
2 TÄLE PERFORMEN  
EFFEKTUERE 2 PRÄCE  
FAIRE DEUX MOZ  
TWO IS PL  
DOOR 2 ET



取り除いてください  
REMOVE  
ENTFERNEN  
REINIGEN  
REINIGEN  
REINIGEN  
REINIGEN  
REINIGEN  
REINIGEN  
REINIGEN



接着剤(白く塗り)しないでください  
DO NOT CEMENT  
NICHT ZUSAMMEN  
SETZEN  
NICHT ZUSAMMEN  
SETZEN  
NICHT ZUSAMMEN  
SETZEN  
NICHT ZUSAMMEN  
SETZEN



ステッカーを貼ってください  
APPLY DECAL  
HEBEN SIE DEN  
STICKER AUF  
APPLIQUEZ LE DECALCORMME  
APPLIQUEZ LE DECALCORMME  
APPLIQUEZ LE DECALCORMME  
APPLIQUEZ LE DECALCORMME  
APPLIQUEZ LE DECALCORMME



穴を削ってください  
FILE HOLE  
SCHLEIFEN  
BOUCHER LE TROU  
POUR FERMER  
TAPPA PERMA  
PIU' LAILET



接着剤を取り除いてください  
REMOVE GLUE  
REINIGEN  
REINIGEN  
REINIGEN  
REINIGEN  
REINIGEN  
REINIGEN  
REINIGEN



注意してください  
BE CAREFUL  
HIER VORSICHT  
FAIRE ATTENTION  
USARE ATTENZIONE  
VORSICHT  
VORSICHT



穴を開けてください  
OPEN HOLE  
OFFENHALTEN  
OFFENHALTEN  
OFFENHALTEN  
OFFENHALTEN  
OFFENHALTEN  
OFFENHALTEN  
OFFENHALTEN



接着剤でくっつけてください  
CEMENT TOGETHER  
ZUSAMMENLEBEN  
ZUSAMMENLEBEN  
ZUSAMMENLEBEN  
ZUSAMMENLEBEN  
ZUSAMMENLEBEN  
ZUSAMMENLEBEN  
ZUSAMMENLEBEN



樹脂を噛んでください  
BITE RESIN  
BISSEN  
BISSEN  
BISSEN  
BISSEN  
BISSEN  
BISSEN  
BISSEN



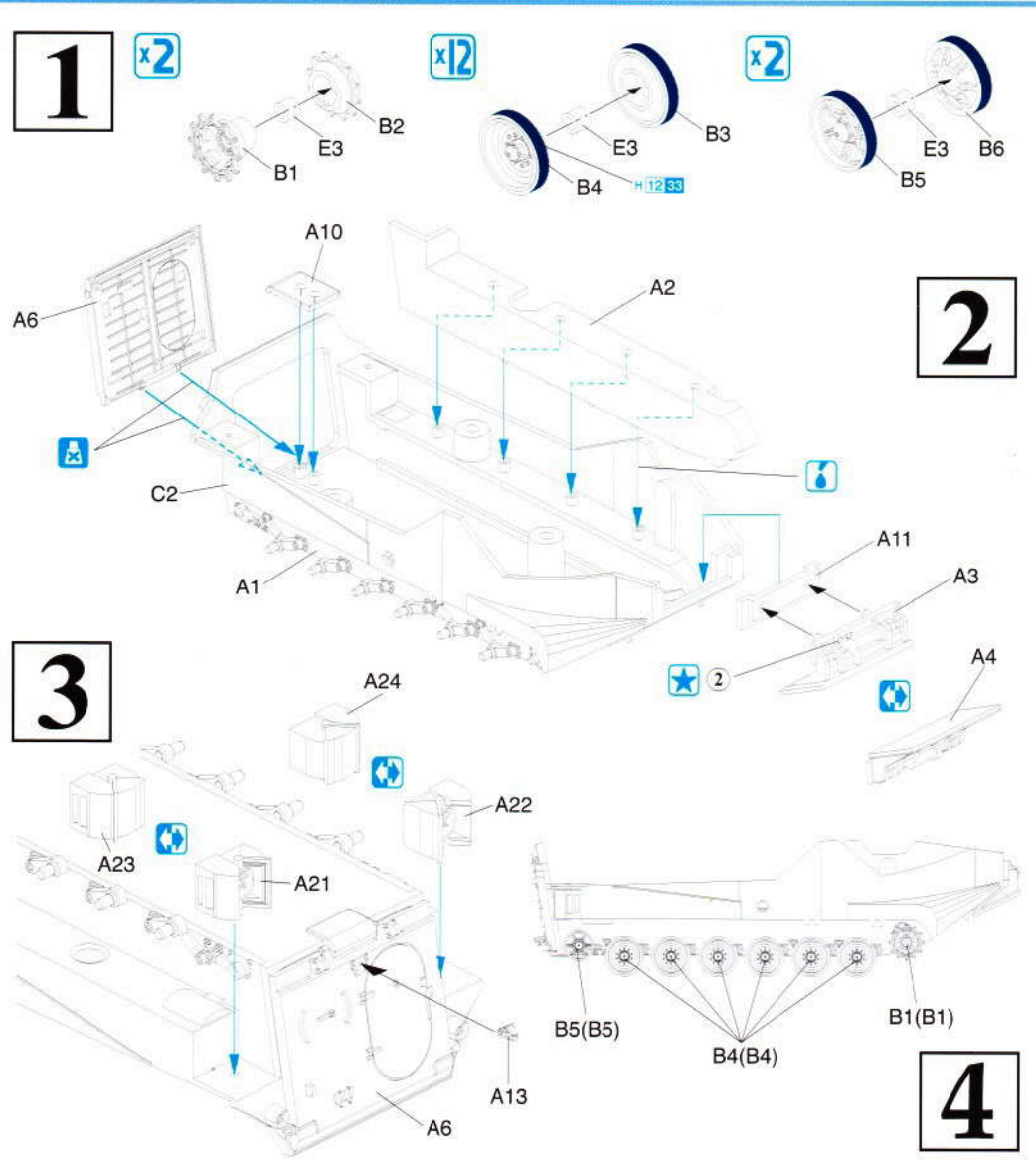
オプション  
OPTIONAL  
NACH BELEBEN  
NACH BELEBEN  
NACH BELEBEN  
NACH BELEBEN  
NACH BELEBEN  
NACH BELEBEN  
NACH BELEBEN



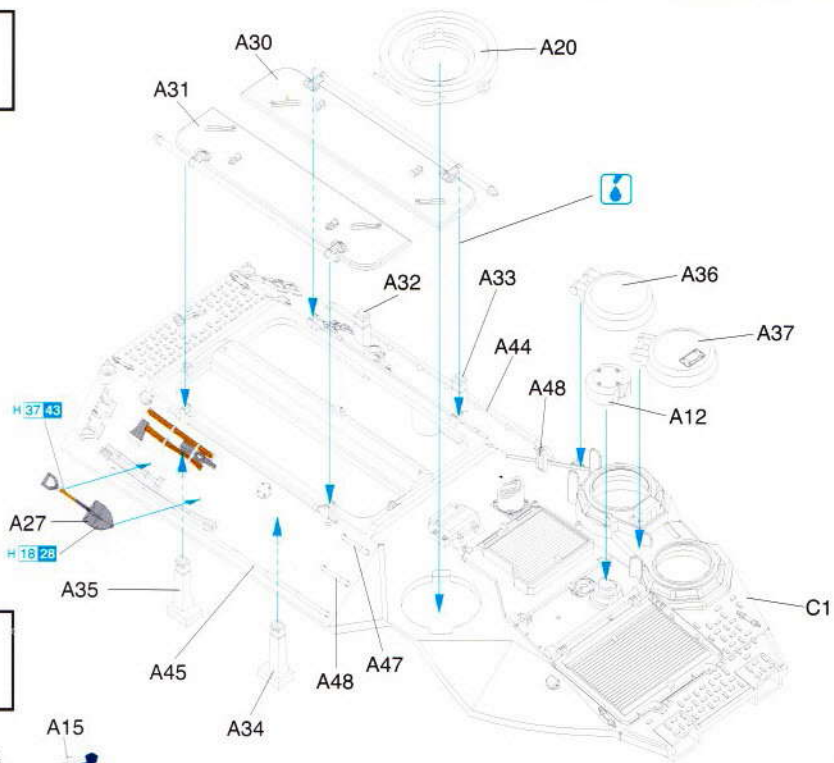
金属製部品(金型用)  
METAL  
METALL  
METALL  
METALL  
METALL  
METALL  
METALL  
METALL

H1 GSI CREOS CORP. AQUEOUS HOBBY COLOUR 1 GSI CREOS CORP. MR. COLOUR MODEL MASTER COLOR.

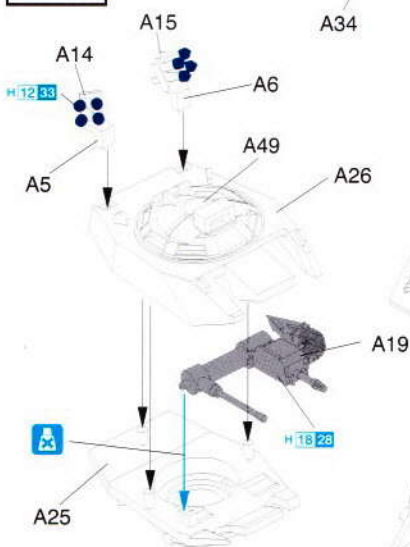
H123	ツヤ消しブラック	1749	FLAT BLACK	MATTSCHWARZ	NOIR MAT	NERO OPACO	啞黑色
H124	黒鉄色	1415	STEEL	STAHL	ACIER	ACCIAIO	黒銀色
H125	オレンジイエロー	1708	ORANGR YELLOW	GELBORANGE	JAUNE-ORANGE	GIALLO ARANCIO	橙黄色
H126	ウッドブラウン	1735	WOOD BROWN	HOLZBRAUN	BRUN BOIS	MARRONE LEGNO	木棕色
H127	オーブグレー(ワルドグレー(2))	1723	FIELD GRAY(2)	FELDGRAU(2)	GRIS DES TROUPES ALLEMANDES(2)	VERDE CAMPO	田灰色(2)
H128	RLM サツディブラウン79	1706	RLM SANDY BROWN 79	RLM SAND GELB 79	RLM BRUN SABLE 79	SABBIA RLM 79	RLM砂褐色79



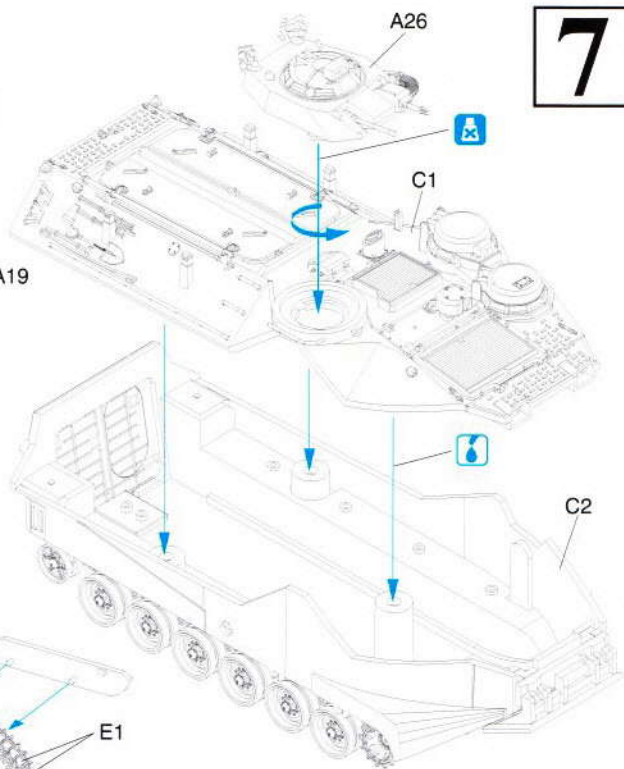
# 5



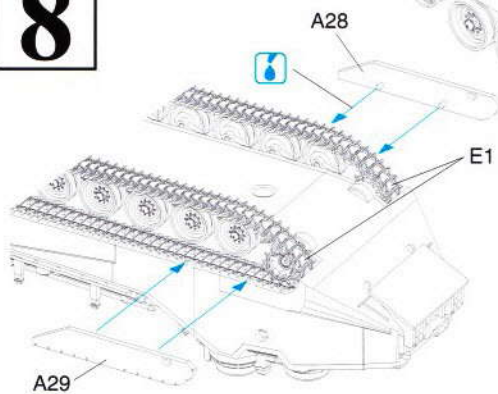
# 6



# 7



# 8



# Marking & Painting

マーキング及び塗装図

Markierungen und Bemalung

Decoration et Peinture

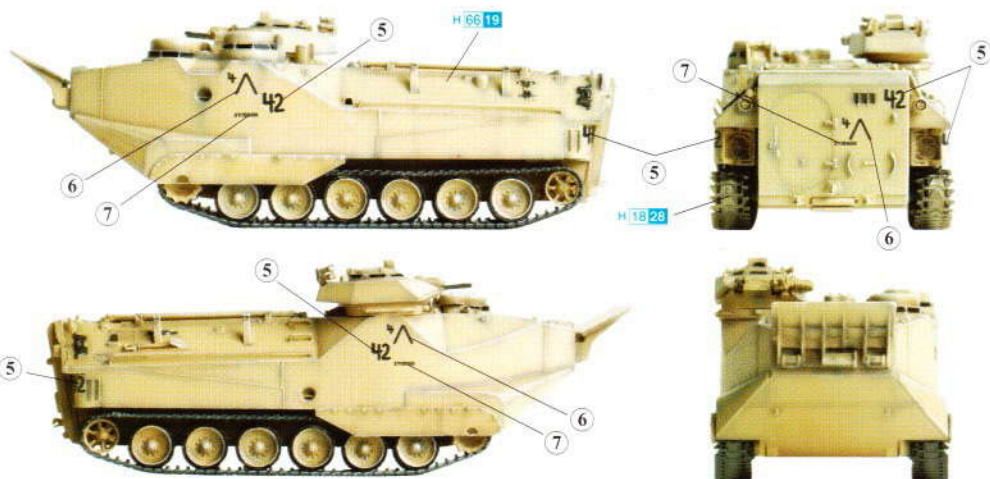
Marchio & Pittura

標貼及着色指示

## USMC, Mogadishu 1993



## "Operation Restore Hope" Somalia 1993



### ■デカールの貼り方

1. デカールを貼る際のほこりや汚れを、ぬらした布できれいにふきとってください。
2. 貼りたいデカールを台紙ごとハサミで切りとり、1枚づつ水またはぬるま湯に台紙を下にして20秒くらい浮かべます。
3. 水から出したタオルの上には、指先でデカールが動くが確かな後、貼るところに置いて静かに台紙をはずします。
4. 指先で少し水をつけて正確な位置にデカールを動かした後、やわらかく、よく水を吸った布でデカールを押さえて肉目の水分や気泡を押し出します。
5. デカールが完全に乾いたら少し水あけができて、デカールのまわりのノリをふきとります。

### ■Modo esatto per applicare le decalcomanie

1. Pulire la superficie del modello con un panno umido.
2. Ritagliare ciascun disegno dal foglio decalcomanie e immergerli in acqua calda per 20 secondi.
3. Controllare con polpastrello se il disegno è allentato sulla base di carta. In questo caso, applicarlo nella esatta posizione sul modello facendolo scivolare dalla base di carta.
4. Spostare il disegno nella esatta posizione mediante il polpastrello umido, quindi togliere l'acqua in eccesso e le bolle d'aria sotto la decalcomania mediante un panno soffice di cotone.
5. Quando la decalcomania sono asciutte, togliere con un panno umido l'eccesso di colla intorno alla decalcomania stessa.

### ■Correct Method for Applying Decals

1. Clean model surface with wet cloth.
2. Cut each design out of decal sheet and dip them in warm water for 20 seconds.
3. Check with finger tip if design is loose on base paper. If so, place it on proper position on model and slide off base paper leaving design on model.
4. Move design to exact position with wet finger tip, and push out excess water and air bubbles under decal with soft cotton cloth.
5. When decals get dry, wipe off with wet cloth excess glue left around decals.

### ■Comment appliquer les décalcomanies correctement

1. Nettoyer la surface du modèle avec un chiffon humide.
2. Découper chaque décalcomanie de sa feuille de papier et la plonger dans l'eau tiède pendant vingt secondes.
3. Vérifier avec le bout du doigt si le dessin se détache de son papier-support. Si oui, le positionner à l'endroit choisi sur le modèle et retirer doucement le papier-support.
4. Positionner la décalcomanie correctement avec un doigt humide et sponger tout restant d'eau et toutes bulles d'air sous la décalcomanie avec un chiffon doux.
5. Quand les décalcomanies sont sèche, détacher le colle autour des décalcomanies avec un chiffon humide.

### ■Das Korrekte Aufbringen der Abziehbilder

1. Oberfläche des Modells mit feuchtem Tuch reinigen.
2. Jedes Motiv einzeln aus dem Bogen herauserschneiden und 20 Sekunden in warmes Wasser tauchen.
3. Mit dem Finger prüfen, ob sich das Motiv vom Trägerpapier gelöst hat. Wenn ja, so schieben Sie es vom Papier weg und seine genaue Position auf dem Modell.
4. Korrigieren Sie die exakte Lage mit nasser Fingerspitze und drücken Sie Wasserblasen unter dem Abziehbild mit einem weichen Baumwolltuch weg.
5. Entfernen Sie beim Antrocknen der Abziehbilder die Klebmittelränder mit einem feuchten Tuch.

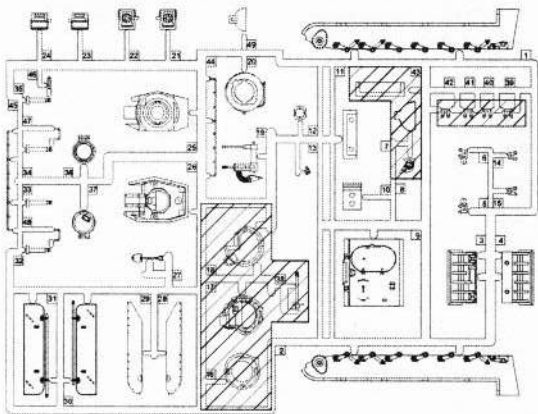
### ■貼上水印標貼的正確方法：

1. 用濕布擦淨模型表面。
2. 按照標貼的形狀從標貼紙上切出；浸到溫水之中約20秒。
3. 用指尖試行觸摸以確定標貼是否已鬆離底紙。如果確實，則把標貼正確地放到模型表面的適當位置上，小心地將底紙移去。把標貼壓在模型表面。
4. 以濕水的指尖把標貼移到正確的位置上，再用柔軟的棉質布料把標貼壓實，以擠出標貼底下的氣泡和水份。
5. 標貼乾後，用濕布輕拭標貼及其附近的模型表面。以洗去可能殘留在標貼附近的多餘膠水，確保效果完美。



# Corrections

A



**DRAGON**

Copyright © 2004 Kit no. 7221

①

0-37

②

0-37

0-37

③

3206749

④

USA  
8120000

0-37

3206749

USA  
8120000

3206749

⑤

42 42

⑥

4 ^

⑦

2110000

PRINTED BY CARTOGRAF

42 42

4 ^

2110000

42 42

4 ^

2110000

2110000



7221-02

Copyright © 2004  
PRINTED IN ITALY