

In den 40er Jahren erhielt Spanien eine Anzahl Messerschmitt 109G-Zellen, die jedoch nicht fertigmontiert werden konnten, da die benötigten Daimler Benz-Motoren wegen der Kriegslage nicht geliefert werden konnten. Deshalb plante man, den problemlos erhältlichen Hispano-Suiza-Motor in diese Zellen einzubauen. Um seine Tauglichkeit zu testen, wurde ein Hispano Suiza HS-12Z-89 zuerst in die Zelle einer Bf.109E eingebaut, einem Veteran aus dem Spanischen Bürgerkrieg.

Im Jahre 1946 wurden Testflüge durchgeführt und man entschloss sich daraufhin, den Hispano-Suiza Motor für die 109G zu verwenden (entsprechende Bausätze sind auch für diese Varianten in Vorbereitung).

Die Entwicklung der spanischen 109 endete in der "Buchon", die nach dem Krieg den stärkeren Rolls-Royce Merlin-Motor erhielt. Ein Classic Plane Spritzgußmodell der Buchon ist in drei Varianten lieferbar.

#### Farbgebung:

Die Hispano-Suiza Bf.109E behielt den Standardanstrich mit dem sie auch während des Bürgerkriegs flog:

Oberseiten über alles: RLM 63 Grau. Unterseiten: RLM 65 Himmelblau. Spinner/Propeller: Schwarz

Beachte auch den schwarzen Streifen im Bereich des Flügel-/Rumpf-Übergangs, der an der umgebauten Maschine beibehalten wurde (siehe Fotos und Kartonbild der ursprünglichen Einsatzmaschine).

Dreifarbige Kokarden auf Flügelober- und unterseite, schwarze Kokarden am Rumpf.

When Germany had problems to supply Daimler Benz engines for the delivered Messerschmitt 109G airframes, spanish engineers tested the usefulness of the Hispano Suiza HS-12Z-89 engine for the 109G by using a civil war veteran Bf.109E. This aircraft were tested in 1946 successfully and so the engine was used for the 109G (special kits for this 109J are in preparation). The end of this development was the "Buchon" with the Rolls-Royce Merlin engine (This aircraft is available as Classic Plane injection moulded kit in three variants).

#### Painting:

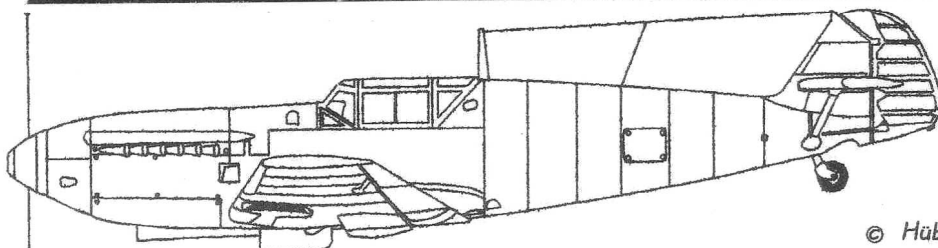
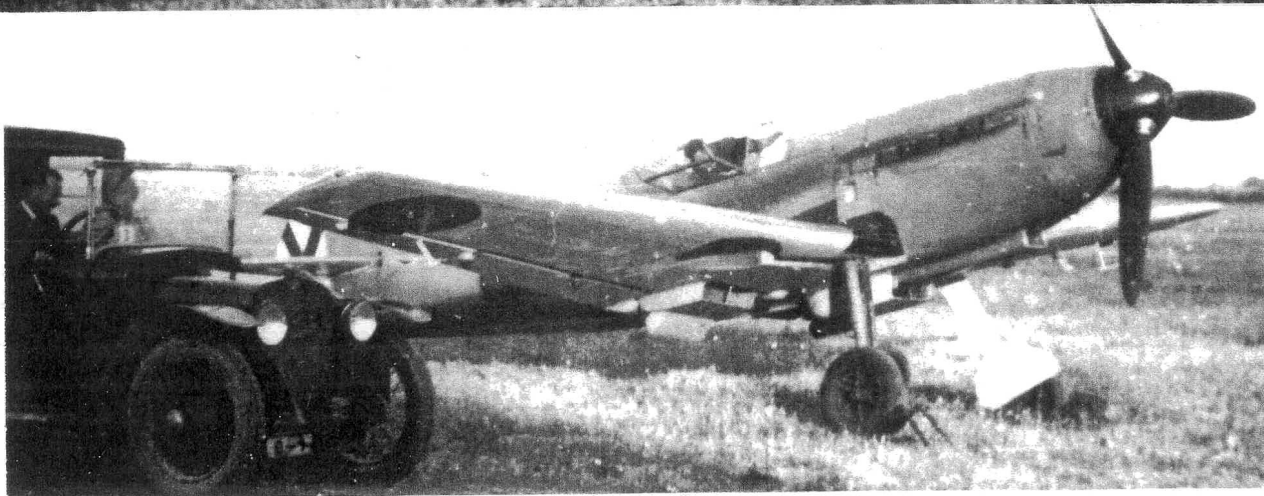
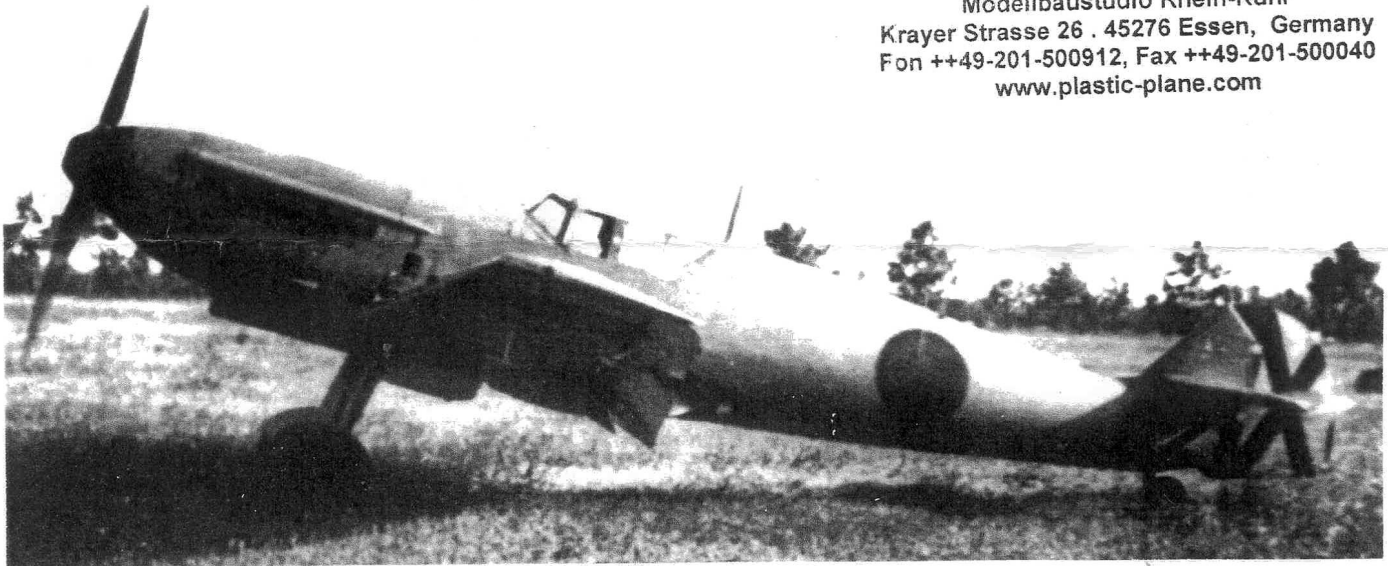
The Hispano-Suiza Bf.109E had still the same colours as used in spanish civil war:

Upper surfaces overall: RLM 63 grey. Lower surfaces: RLM 65 skyblue. Spinner and prop: Black

Note the black stripe in wing root/fuselage area, taken over from basic civil war Bf.109E (see photos and box-art of basic aircraft).

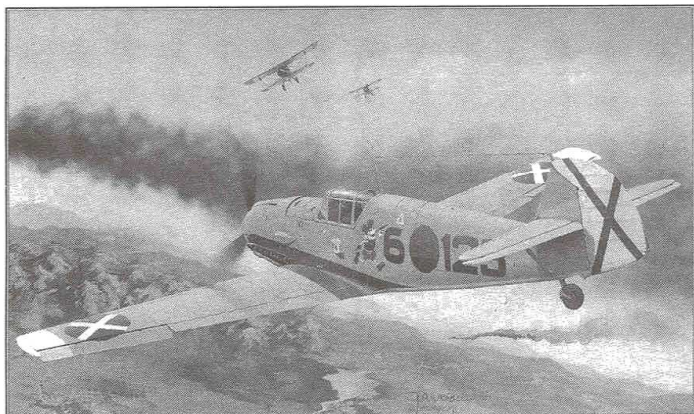
Three colour cockade on wings upper and lower surface, black cockades on fuselage.

Modellbaustudio Rhein-Ruhr  
Kramer Strasse 26 . 45276 Essen, Germany  
Fon ++49-201-500912, Fax ++49-201-500040  
[www.plastic-plane.com](http://www.plastic-plane.com)



Dank an Hartmut Hübel für's Master !  
Fotos aus: AVIONS Hors Série, No.5  
*Les Messerschmitt Espagnols*

# Samolot myśliwski Bf 109 E-1 "Hiszpania 38-39"



Pierwszą wersją samolotu myśliwskiego Bf 109 produkowaną masowo była wersja E. Do napędu przeznaczono silnik DB 601. Dostawy seryjne wersji E-1 rozpoczęły się na początku 1939 roku. W lutym 1939 roku grupa J88 Legionu Condor otrzymała pierwsze samoloty. Ostatnie zwycięstwo na Bf 109 odniósł 5 marca 1939 roku Von Bonin. Po zwycięstwie wojsk gen. Franco, Legion Condor pozostawił w Hiszpanii cały sprzęt wraz z nadesłanymi w 1939 r. samolotami Bf 109 E-1 i E-3. Łącznie Hiszpanie otrzymali 20 Bf 109 E. Staranie gen. Franco o zakup dalszych Emili zakończył się niepowodzeniem.

## Dane techniczne:

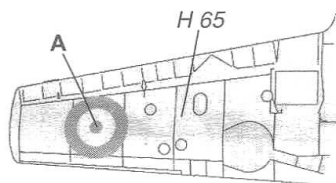
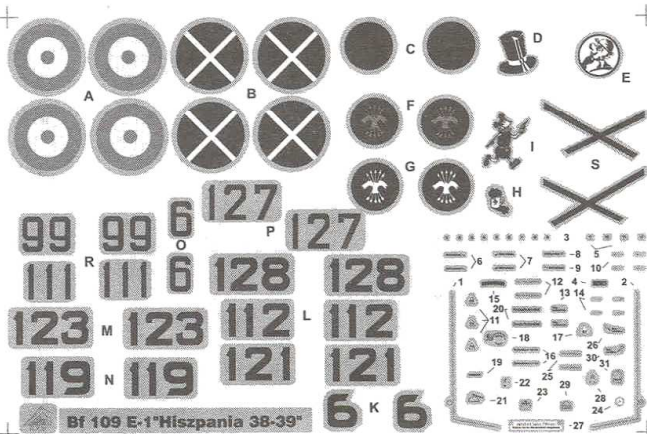
Rozpiętość - 9.90 m, długość - 8.70 m, powierzchnia nośna - 16.40m<sup>2</sup>, prędkość maksymalna 570 km/h,

Uzbrojenie: cztery karabiny maszynowe MG 17 kalibru 7.92mm.

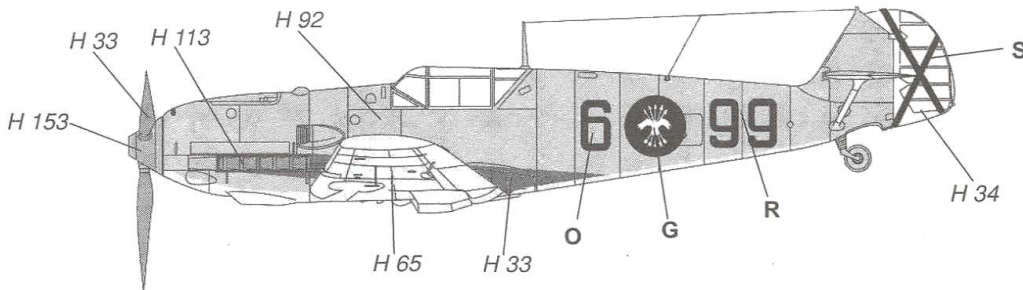
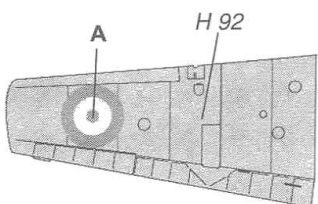
## MALOWANIE I OZNAKOWANIE

### Nakładanie kalkomanii.

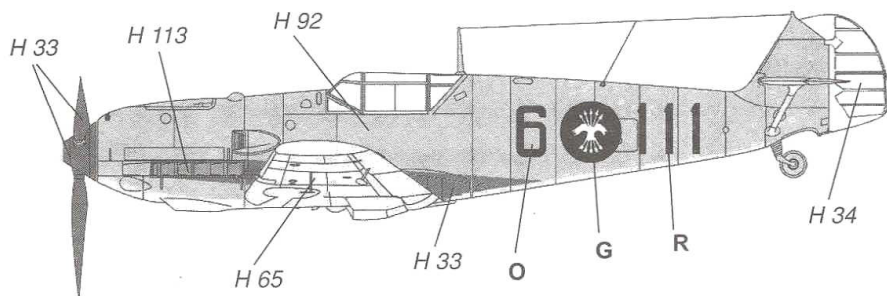
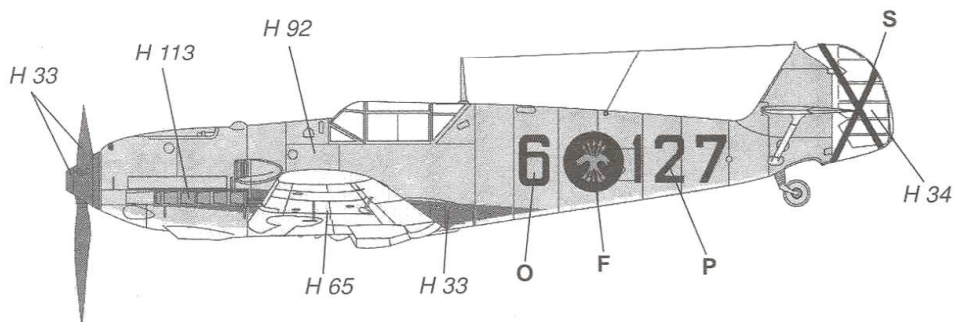
1. Wyciąć wybrany znak z arkusza.
2. Zanurzyć w naczyniu z ciepłą wodą na czas ok. 10 sek.
3. Po wyjęciu z wody poczekać aż kalkomania całkowicie odmoknie (2-5min.) i daje się łatwo przesuwać po papierze.
4. Przenieść kalkomanie na model.
5. Wgnieść kalkomanie w fakturę modelu przy pomocy miękkiej szmatki, usuwając jednocześnie pęcherze powietrza i wodę znajdującą się pod kalkomanią.



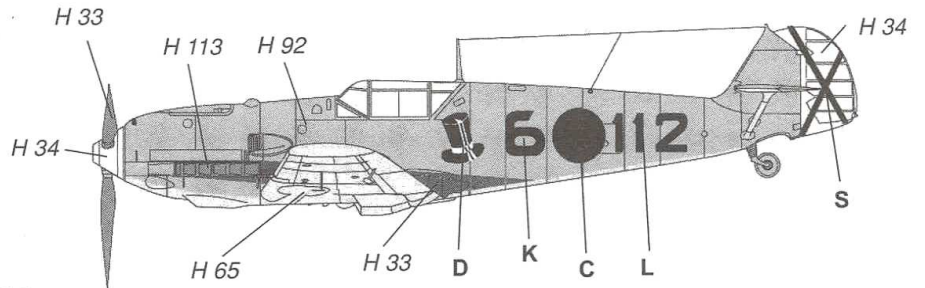
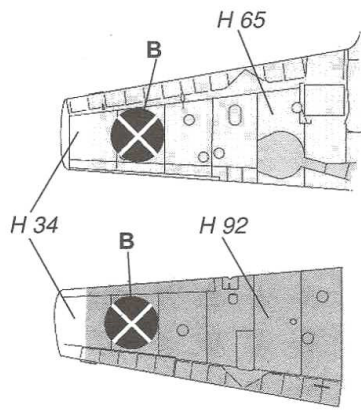
1. Bf 109 E-1 lotnictwa hiszpańskiego z Grupy 6-G-6, Hiszpania, 1939.



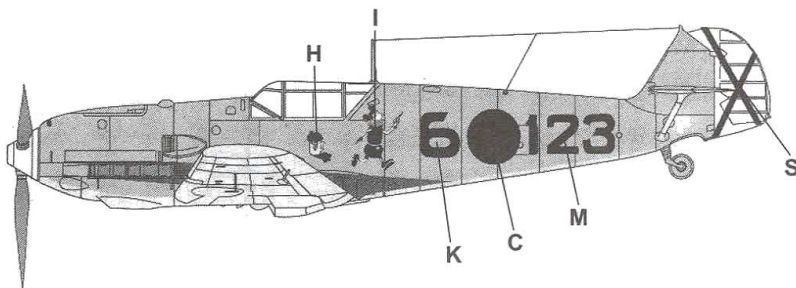
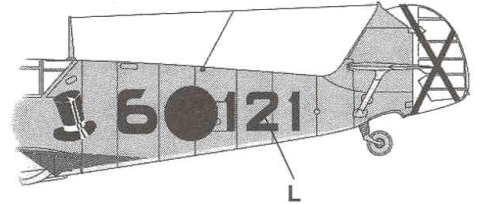
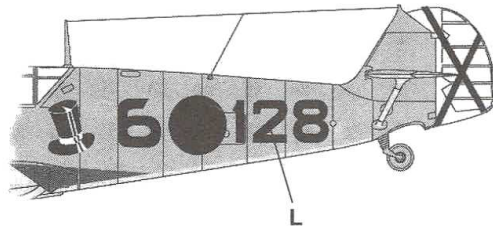
2. Bf 109 E-1 lotnictwa hiszpańskiego z Grupy 6-G-6, Hiszpania, 1939. Samolot pozostawiony przez Legion Condor.



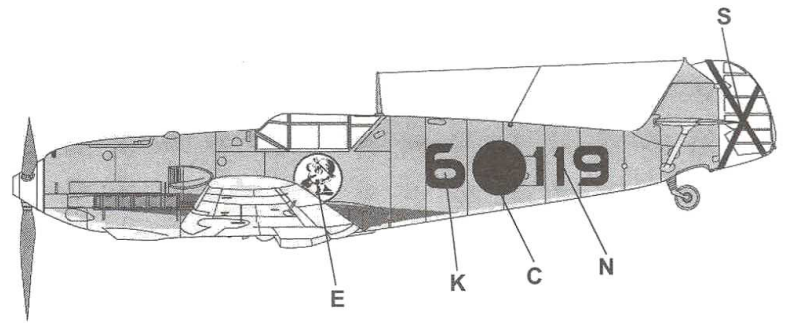
3. Bf 109 E-1 lotnictwa hiszpańskiego z Grupy 6-G-6, Hiszpania, 1939. Zamalowany krzyż na sterze kierunku.



3. 4. 5. Bf 109 E-1  
2/J.88 Legionu Condor.

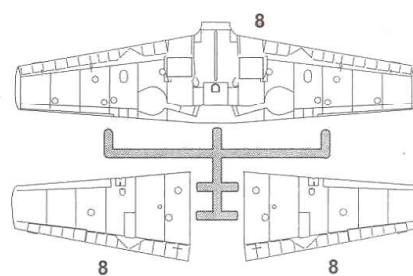
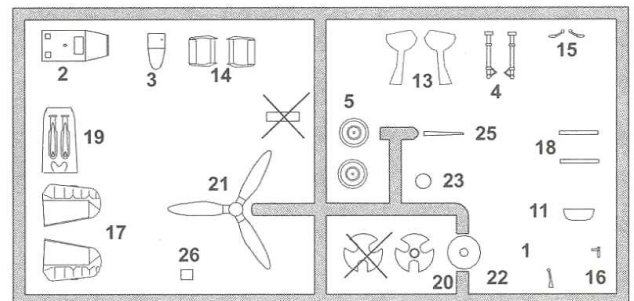
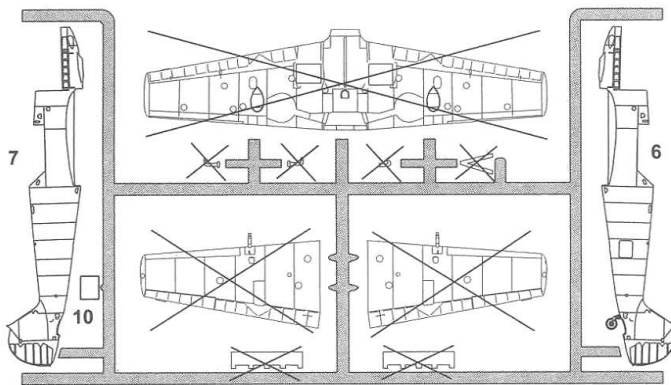


6. Bf 109 E-1 3/J.88 Legionu Condor.  
Obl. Hans Schmoller-Haldy. Hiszpania 1939.

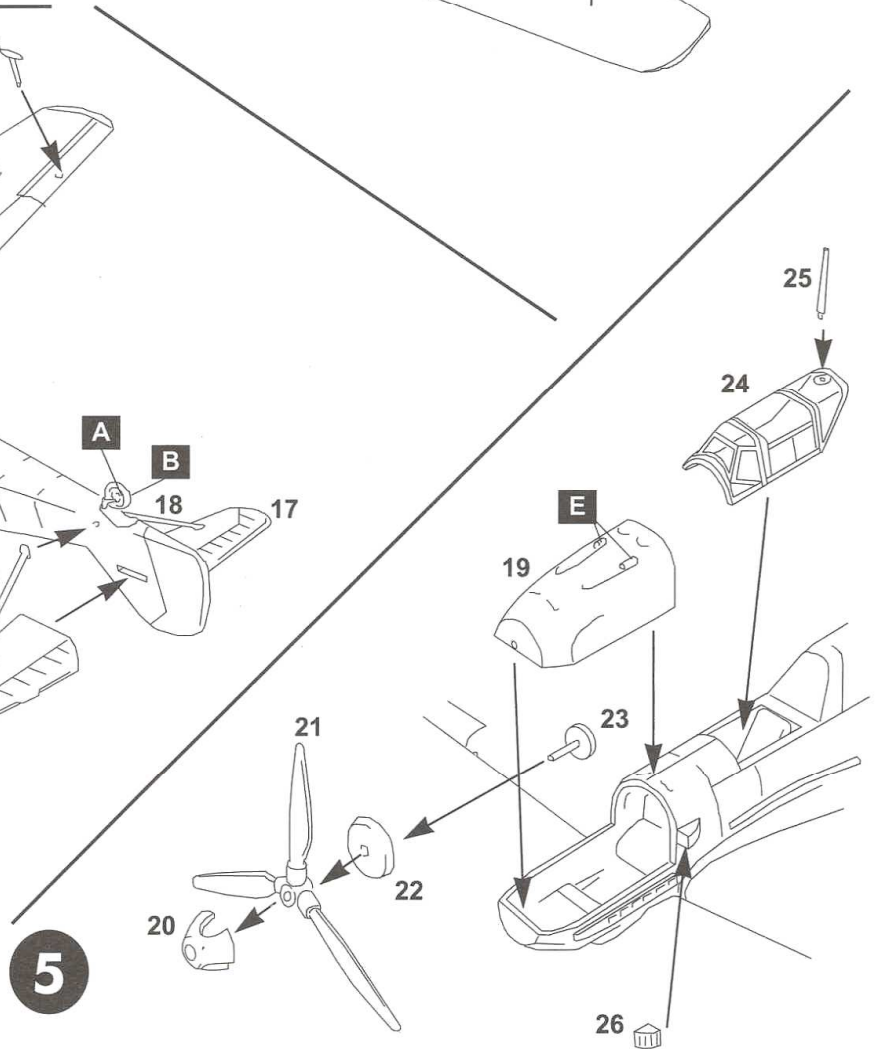
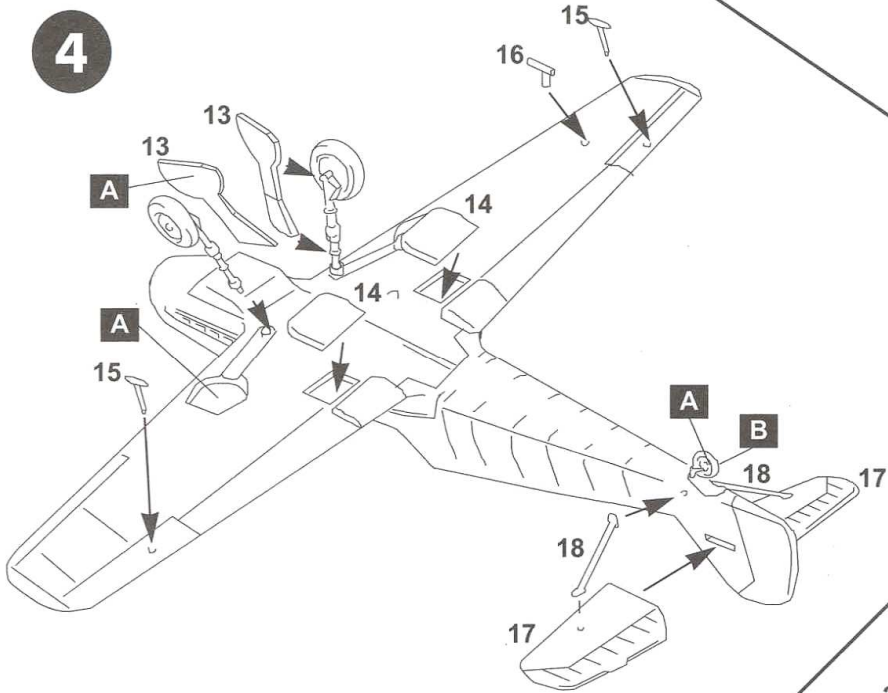
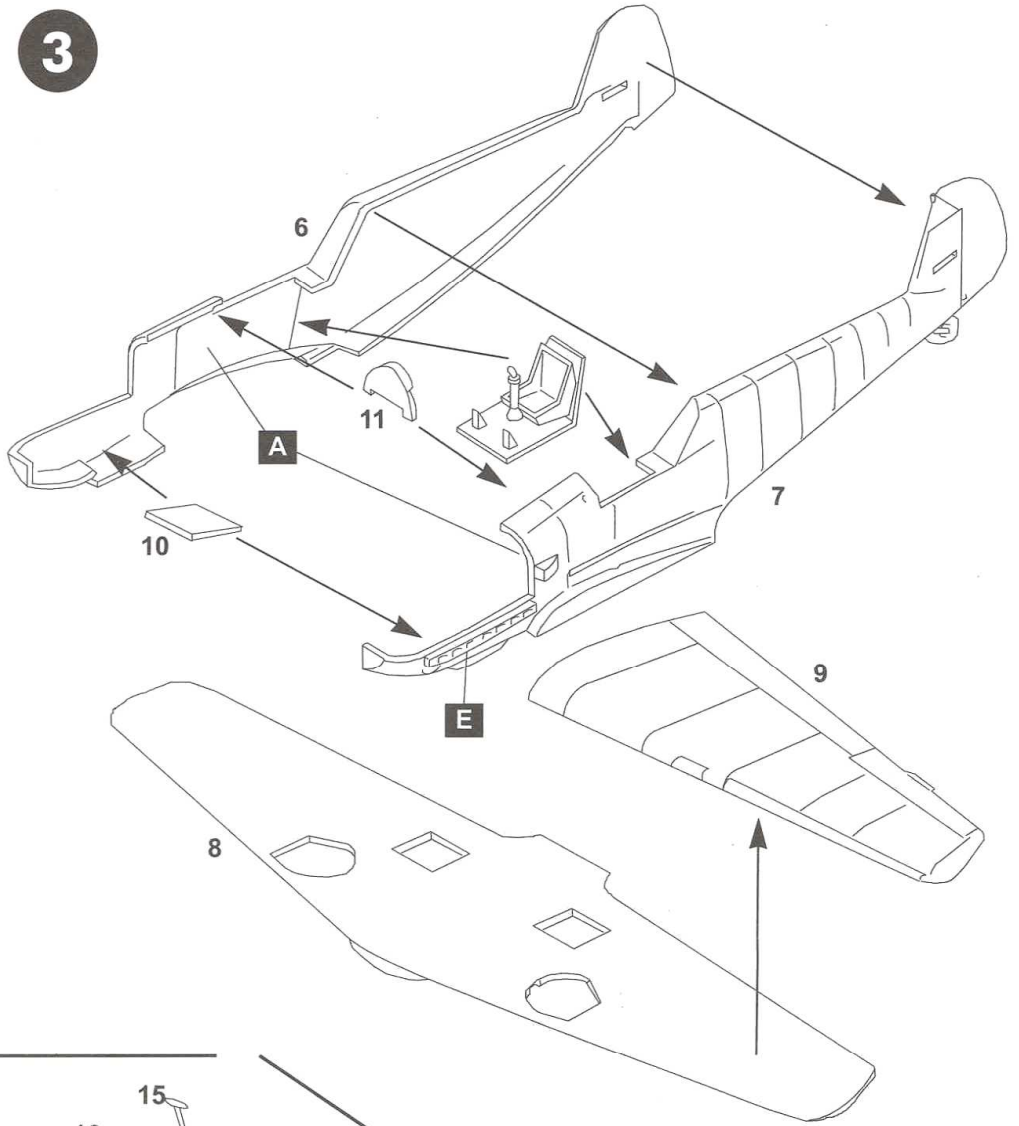
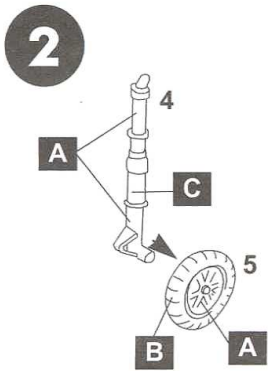
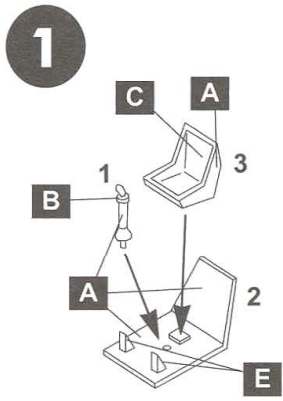


7. Bf 109 E-1 1/J.88  
Legionu Condor.

## MONTAŻ



<b>A</b> Light Green H 120	<b>B</b> Black H 33	<b>C</b> Leather H 62
<b>D</b> Aluminium H 56	<b>E</b> Rust H 113	



# Messerschmitt Bf-109 E

## Umieszczenie napisów eksploatacyjnych

## Stenciling

