

# Armoured Personnel Carrier Sd.Kfz. 251/1 Ausf. D

Vol.4 -Additional set

Front armour with vision ports & back doors

cz. 4 - tylne drzwi i wizjery obserwacyjne

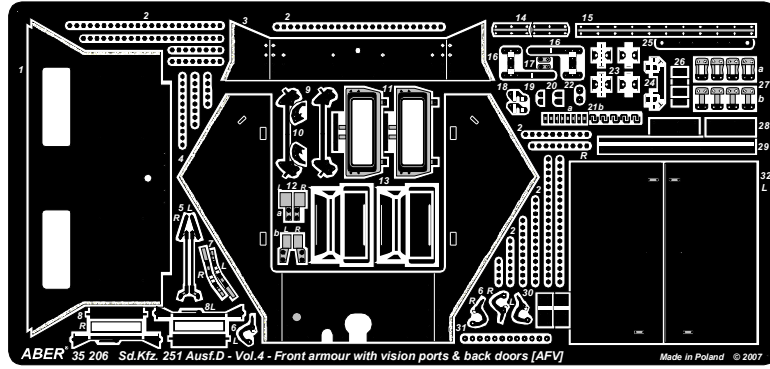
1/35 scale update for AFV Club model

**ABER**<sup>®</sup>

**35 206**

WWW.ABER.NET.PL

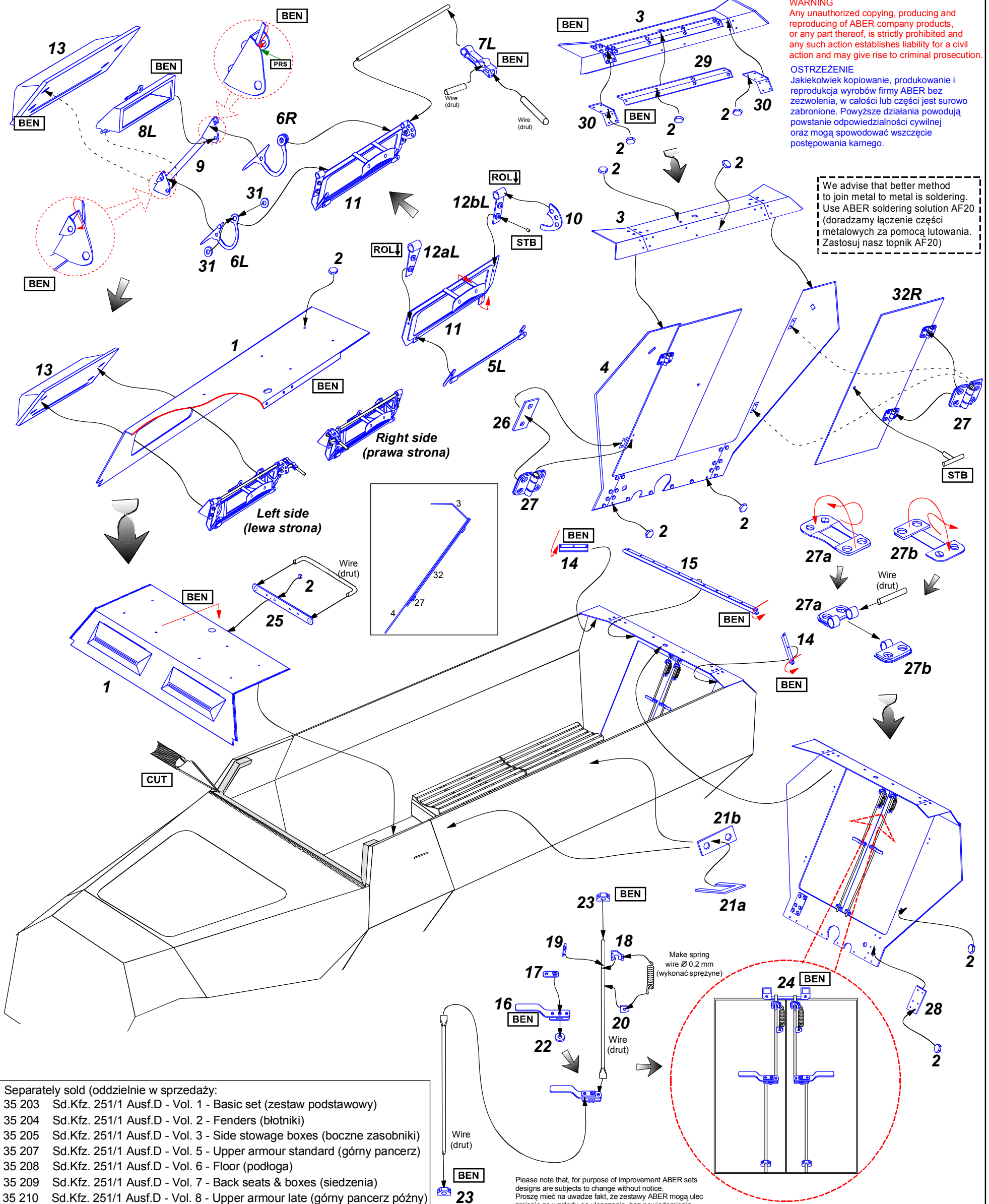
Made in Poland © 2007



**WARNING**  
Any unauthorized copying, producing and reproducing of ABER company products, or any part thereof, is strictly prohibited and any such action establishes liability for a civil action and may give rise to criminal prosecution.

**OSTRZEŻENIE**  
Jakiegokolwiek kopiowanie, produkowanie i reprodukcja wyrobów firmy ABER bez zezwolenia, w całości lub części jest surowo zabronione. Powyższe działania powodują powstanie odpowiedzialności cywilnej oraz mogą spowodować wszczęcie postępowania karnego.

We advise that better method to join metal to metal is soldering. Use ABER soldering solution AF20 (doradzamy łączenie części metalowych za pomocą lutownia. Zastosuj nasz topnik AF20)



- Separately sold (oddzielnie w sprzedaży):
- 35 203 Sd.Kfz. 251/1 Ausf.D - Vol. 1 - Basic set (zestaw podstawowy)
  - 35 204 Sd.Kfz. 251/1 Ausf.D - Vol. 2 - Fenders (błotniki)
  - 35 205 Sd.Kfz. 251/1 Ausf.D - Vol. 3 - Side stowage boxes (boczne zasobniki)
  - 35 207 Sd.Kfz. 251/1 Ausf.D - Vol. 5 - Upper armour standard (górný pancierz)
  - 35 208 Sd.Kfz. 251/1 Ausf.D - Vol. 6 - Floor (podłoga)
  - 35 209 Sd.Kfz. 251/1 Ausf.D - Vol. 7 - Back seats & boxes (siedzenia)
  - 35 210 Sd.Kfz. 251/1 Ausf.D - Vol. 8 - Upper armour late (górný pancierz późny)

Please note that, for purpose of improvement ABER sets designs are subjects to change without notice. Proszę mieć na uwadze fakt, że zestawy ABER mogą ulec zmianie ze względu na ulepszenia, bez powiadomienia.