

HAWKER TYPHOON F Mk. IB

SAMOŁOT MYŚLIWSKI

CHEMATIC®
05-090 Raszyn
ul. Kościuszki 19
tel. (0 22) 720-02-43
fax (0 22) 643-27-18
office @ chematic.com.pl.
www.chematic.com.pl.

PRZEDSIĘBIORSTWO HANDLOWE

GOMIX
15-427 BIAŁYSTOK, ul. Lipowa 6
tel. (0 86) 732-20-11, tel./fax (0 86) 743-64-66

W roku 1938 inż. Sydney Camm opracował projekt nowego samolotu spełniającego coraz bardziej wygórowane wymagania szybkości i silnego uzbrojenia. Samolot wyglądem przypominał Hurricane'a, ponieważ miał bardzo zbliżoną do niego konstrukcję. Cały przód kadłuba zajmował silnik, za nim znajdowała się szczelna kabina pilota, w skrzydłach mieściły się zbiorniki paliwa i uzbrojenie strzeleckie: karabiny maszynowe lub działka. Silnik o nazwie Vulture zaproponowała firma Rolls-Royce. Prototyp z tym silnikiem nazwano **HAWKER TORNADO** (oznaczony P5219). Ponieważ nie osiągnął on założonych prędkości, a silnik Vulture nie udało się wprowadzić do seryjnej produkcji, **TORNADO** pozostał w fazie prototypu.

Mimo to prototyp zmodyfikowano, usuwając zauważone w trakcie prób usterki, po czym zamontowano inny silnik Napier Sabre. Prototyp samolotu nazwano **HAWKER TYPHOON** (oznaczony P5212). Oblatany model wszedł do produkcji i wykonywany był w dwóch odmianach: **TYPHOON F Mk. IA** (w niewielkich ilościach) z uzbrojeniem złożonym z 12 karabinów maszynowych Colt-Browning kal. 7,69 mm. i **TYPHOON F Mk. IB** z 4 działkami kal. 20 mm.

Samolot **HAWKER TYPHOON Mk. I** był jednomiejscowym samolotem myśliwskim, dolnopłatem o konstrukcji półskorupowej, metalowej, z klasycznym podwoziem chowanym w locie, z trzypłatowym śmigłem metalowym (ostatnie serie miały śmigło czteropłatowe).

DANE TECHNICZNE

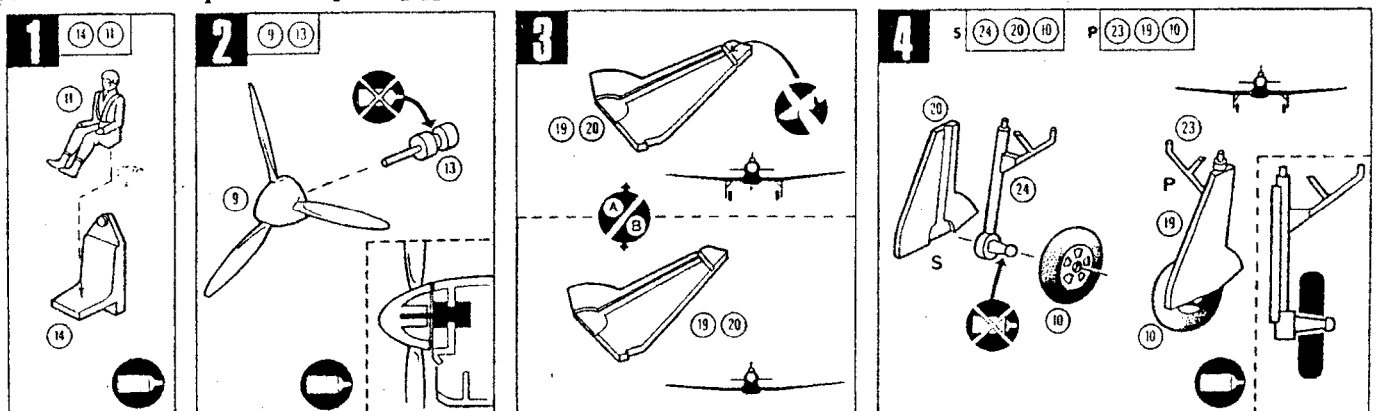
ROZPIĘTOŚĆ SKRZYDEŁ	12,67 m. ;	MASA CAŁKOWITA (w locie)	5171 kg ;
DŁUGOŚĆ	9,73 m. ;	MASA WŁASNA	4445 kg ;
WYSOKOŚĆ	4,66 m. ;	ZASIĘG	982 km ;
PULAP	10633 m. ;	ZASIĘG maks.	1610 km ;
DŁUGOTRWAŁOŚĆ LOTU maks.	3,9 h ;	CZAS WZNOSZENIA na wysokość 4570 m.	5,9 min. ;
PRĘDKOŚĆ MAKSYMALNA	652 km/h (z silnikiem Sabre IIC - 663 km/h);		

NAPĘD 1silnik rzędowy 24-cylindrowy Napier-Sabre IIA (moc 1604 kW), używano również odmian IIB (moc 1619 kW) oraz IIC (moc 1663 kW);

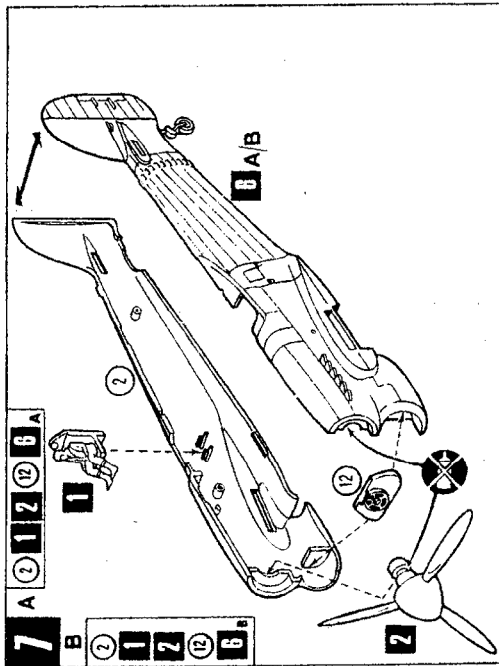
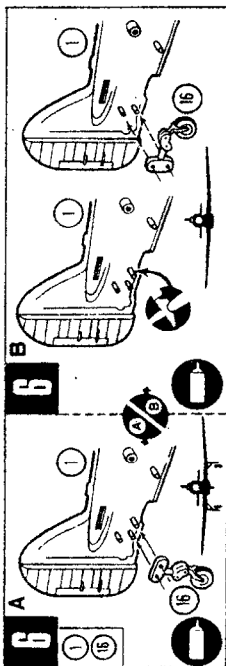
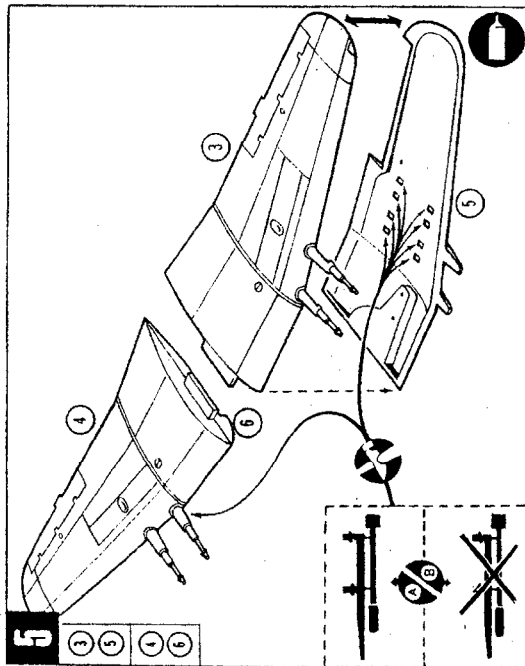
UZBROJENIE 4 działka Hispano-Suiza kal. 20 mm. (po 2 w każdym ze skrzydeł), dwie bomby po 454 kg lub 8 niekierowanych pocisków rakietowych 27,2 kg każdy, pod skrzydłami.

Po raz pierwszy w myśliwce **TYPHOON** wyposażono 56 Dywizjon (lipiec - wrzesień 1941 rok), były również na wyposażeniu dywizjonów RAF 609 i 266. Wykonywały one zadania przechwytyjące i szturmowe. **TYPHOON Mk. IA** wprowadzono do walki w okresie pojawienia się niemieckich myśliwców FW-190, z którymi w powietrznych walkach były niezwykle skuteczne. Samoloty **TYPHOON Mk. IB** zastosowano po raz pierwszy podczas desantu pod Dieppe.

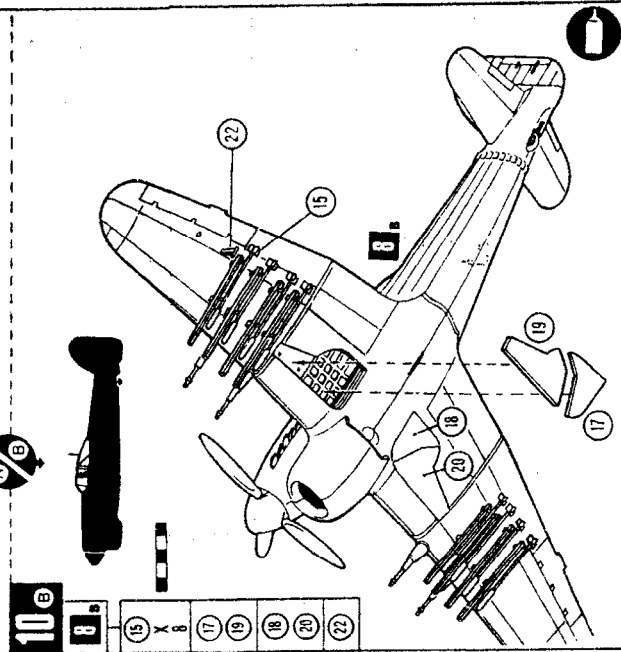
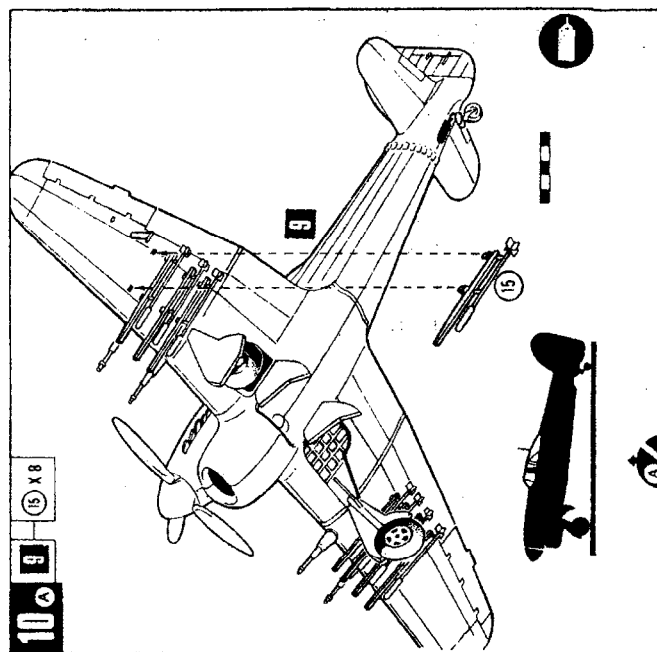
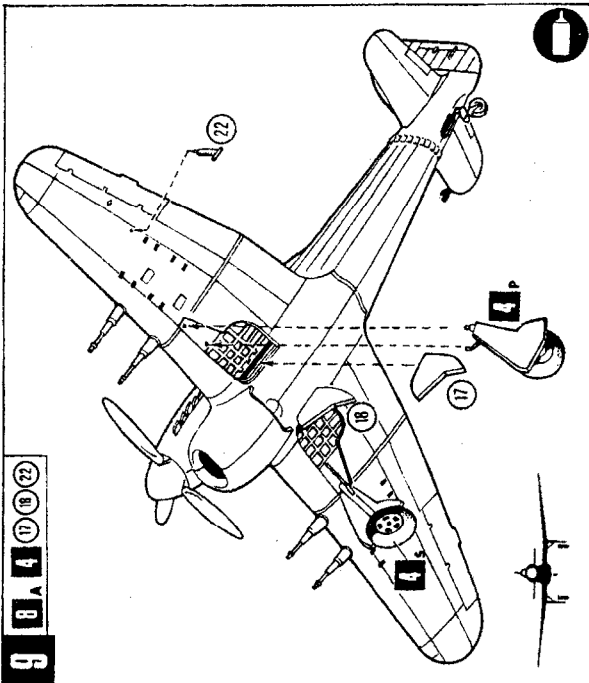
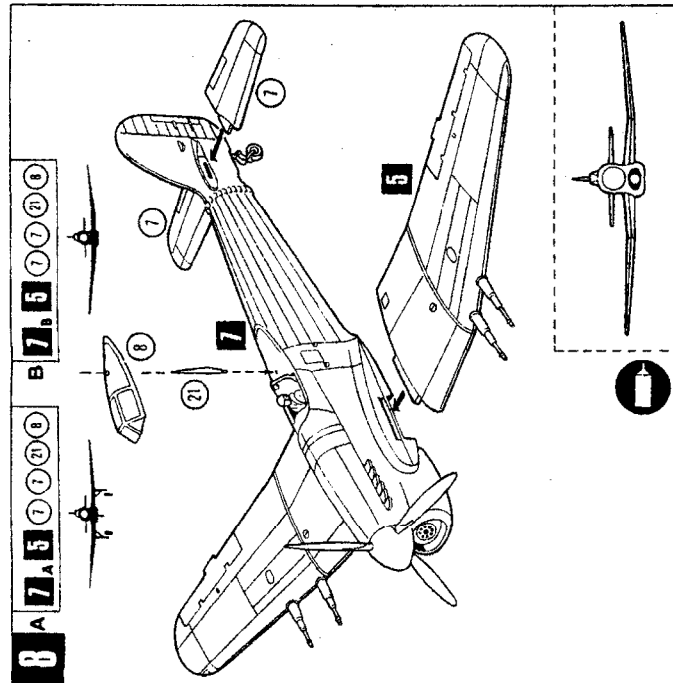
Na myśliwcach **TYPHOON Mk. IB** latali podczas II wojny światowej również Polacy. Dziesięciu naszych pilotów wykonywało na nich loty szturmowe w angielskich dywizjonach 195 i 274. Ponadto polscy piloci oblatywali **TYPHOONY** po remontach i rozprowadzali je drogą powietrzną do poszczególnych jednostek w Anglii i na kontynencie.



HAWKER TYPHOON F Mk. IB



SAMOLOT MYŚLIWSKI





HAWKER TYPHOON

1:72

MODEL DO SKLEJANIA
ZABAWKA DLA DZIECI OD LAT 7

HAWKER TYPHOON

