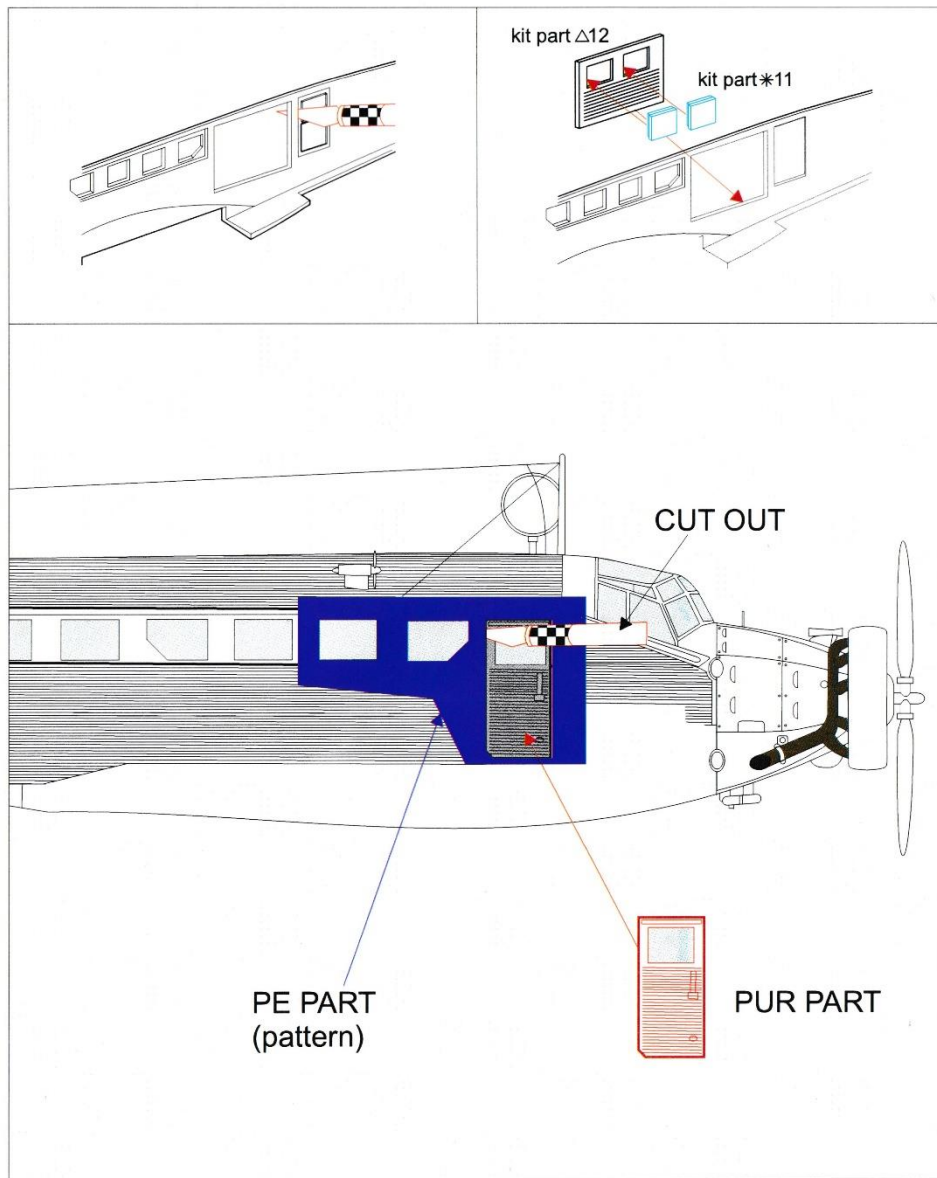
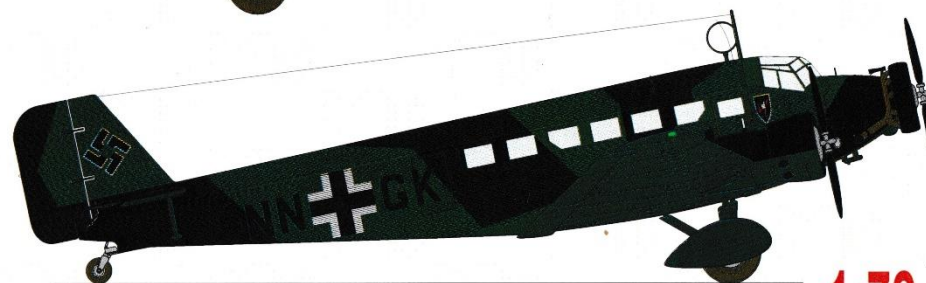
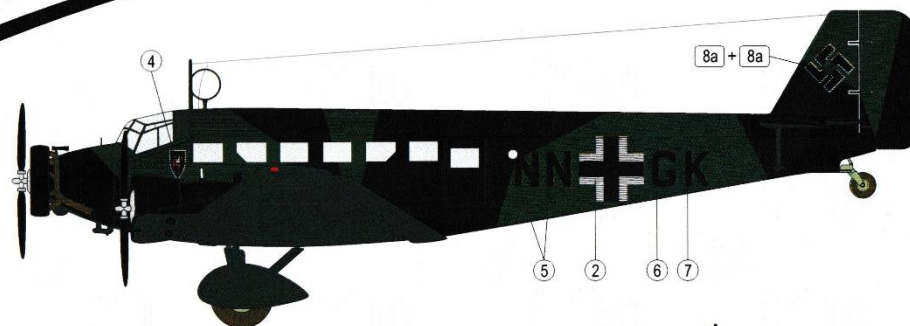


FOR KIT ITALERI No. 150 Ju 52/3m



Junkers Ju 52/3m
NN+GK General Kammhuber



1:72
OWLR72031

**NÁUOD NA APLIKACI VODOU SNÍMATELNÝCH OBTISKŮ
HOW TO APPLY DECALS**

1. Vystřihněte pečlivě vybranou část z obtiskového aršíku.
 2. Ponořte ji na 10 vteřin do vlažné vody a počkejte, až podkladový papír nasaje dostatečně vodu.
 3. Odložte navlhčený obtisk na nesavý podklad a nechejte působit asi 1 minutu, než se uvolní lepidlo a je možno obtiskem po podkladovém papíru lehce posouvat.
 4. Přiložte obtisk i s podkladovým papírem na určené místo na modelu. Lehce přidržte obtisk pinzetou a opatrně z pod něj vytáhněte podkladový papír. Pokud se Vám nepodaří umístit obtisk přesně na požadované místo, navhčete štětcem okraje obtisku trochou vody. Voda zavzlíná pod obtisk a můžete pak znovu upravit polohu obtisku na modelu.
 5. Je-li obtisk na určeném místě, opatrně ho přitiskněte jemným hadříkem tak, abyste vytlačili všechnu přebytečnou vodu a případně nežádoucí vzduchové bubliny.
 6. Po aplikaci nechejte obtisk fádňě zaschnout.
 7. Pro sjednocení povrchu modelu a zamezení případného pozdějšího odlepení obtisků doporučujeme celý povrch přelakovat vhodným průhledným lakem.
1. Cut out the needed detail from the sheet
 2. Submerge the decal completely in lukewarm water for 10sec.
 3. Put the wet decal on-plotting base and allow it soften completely
 4. Place the decal together with the base paper on the model. Keep the decal by tweezers and remove the base paper carefully. In case that the decal was placed incorrectly, add water with a brush on the border of the decal. The position of the decal can be corrected then.
 5. If the decal is located on the right place, press it with a soft cloth to eliminate all water and air bubbles.
 6. Allow the decal dry well.
 7. It is recommended to spray the surface of the model with a coat of transparent varnish to achieve consistent surface and to avoid unsticking of decals.

Pozn.:Všechny odstíny jsou pouze informativní!

Note: All colour shades are only for your information!

Junkers Ju52/3m, volací tovární kód NN+GK, Gilze Rijen, říjen 1940. Tento letoun používal k inspekčním letům velitel 1. Nachtjagddivision Generálmajor Josef Kammhuber. Jednalo se o transportní verzi pro přepravu vyšších důstojníků. Letoun nebyl vybaven střelišti na hřbetě trupu. Pod kabinou pilota je umístěn emblém nočních stíhačů, tzv. Englandblitz.

Junkers Ju52/3m, coded NN+GK, Gilze Rijen, October 1940. This plane was used for inspection trips by commanding officer of 1. Nachtjagddivision Generalmajor Josef Kammhuber. The plane was in version for transport of senior officers and was not equipped with firing posts on the back of the fuselage. The badge of night fighters so-called Englandblitz was placed under the side window of pilot's canopy.



- A** RLM 22
- B** RLM 70
- C** RLM 71

