

1/24 SCALE

ENTHUSIAST MODEL NO. 22

# PORSCHE 356A 1500GS CARRERA SPEEDSTER

ポルシェ356A  
1500GSカレラ  
スピードスター



ポルシェ創始者、フェルディナント・ポルシェ博士の最も作りたかったクルマは“速い小型車”であり、それが356に始まる一連のポルシェ車である。356は、ポルシェ博士の愛息フェリー・ポルシェが設計した2+2スポーツで、初期の356はエンジン、ミッションなどの主要部品はVWビートルから流用していた。

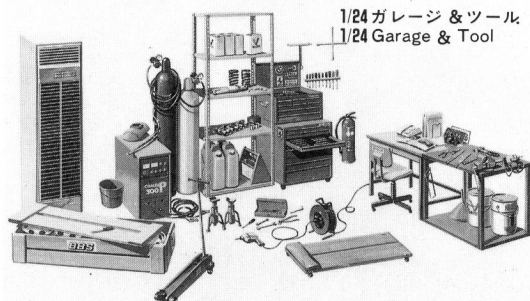
1948年から1965年の17年間生産し続けられ、その中で356、356-A、356-B、356-Cタイプと、ボディのスタイリングはほとんど変わらずに、徐々に進化していった。ポルシェ356の登場により、ライトウェイトスポーツカーの世界は大きく変わり、“ポルシェ”の名声を残したのもこのポルシェ356であり、その伝統的な思想はポルシェ911へと受けつがれて行くのであった。

Dr. Ferdinand Porsche als Gründer des Porsche-Unternehmens wünschte die Herstellung eines schnellen, kompakten Autos. Er begann mit der Porsche-Serie 356. Der Porsche 356 war ein 2+2 Typ-Sportauto von Dr. Porsche's Sohn entwickelt, wobei die Hauptteile wie Motor und Transmission vom VW-Fahrzeug übernommen wurden. Das Modell 356 kam vor 14 Jahren in die Produktion (1948-1965) mit Nachfolgetypen 356-A, 356-B und 356-C mit fast keiner Änderung der Gehäuseform. Mit dem Erscheinen des Porsches 356 war die Welt der leichtgewichtigen Sportautos ein Gesprächsthema für einen großen Wandel. Mit dem Porsche 356 wurde ein Monument der weltweiten populären Autoserie "Porsche" geschaffen und das traditionelle Konzept brachte weitere aktuelle Typen bis zum Porsche 911 später heraus.

保時捷の創始人費迪南保時捷博士希望製造一種“快速小型汽車”勝於一切，因此便有一系列的保時捷型號隨著保時捷356而出現，保時捷356是一種2加2型運動車，由保時捷博士的兒子費利保時捷設計，此車的主要部份例如引擎及傳動系統都是由福士甲蟲車演變而來。這種型由1948至1965年一共生產了17年，由356至356-A、356-B及356-C的緩慢轉變中，外型差不多沒有改變過。隨著保時捷356的出現，輕型運動車世界有重大的轉變。保時捷356成爲世界名車保時捷的一個光輝里程，而它的傳統設計理論亦爲稍後出現的保時捷911所承襲了。

Dr. Ferdinand Porsche, the founder of Porsche, when designing the 350 intended to build a “fast compact car” above all. The Porsche 356 thus laid down the basic policy of the Porsche cars. The 356 was a 2+2 type sports car, designed by Ferry Porsche, the son of Dr. Porsche. It featured an engine and transmission adopted from the VW Beetle. The 356 was produced during 17 years, from 1948 to 1965, gradually evolving from the basic 356 to the 356-A, 356-B and 356-C, with almost no modification in its body styling. With the advent of the Porsche 356, the world of lightweight sports cars saws a new kind of car. The 356 became a milestone in the world of automobiles, and has as a matter of fact in many different ways influenced the 911 that was introduced only much later.

En concevant la 356, le docteur Ferdinand Porsche, fondateur de Porsche, a surtout voulu construire une “voiture compacte rapide.” Ainsi, la Porsche 356 devint le modèle des Porsches à venir. La Porsche 356 était une voiture de sport de type 2+2, construite par Ferry Porsche, le fils de monsieur Porsche. Elle comprenait un moteur et une boîte à vitesses empruntés à la VW coccinelle. La 356 fut produit pendant 17 ans, de 1948 en 1965, se développant graduellement de la 356 de base aux modèles 356-A, 356-B et 356-C, avec presque aucune modification au niveau du style de construction. Lorsqu'apparut la Porsche 356, le monde des automobiles de sport de poids léger vit naître un nouveau genre d'automobile voiture. La 356 constitua une véritable époque dans le monde de l'automobile, et a en fait influencé la conception de la 911 qui ne fut présentée que beaucoup plus tard, de maintes façons différentes.



1/24 ガレージ & ツール  
1/24 Garage & Tool

FUJIMI

フジミ模型株式会社 / 静岡市登呂4-21-1 〒422

FUJIMI Corporation / 4-21-1 TORO SHIZUOKA CITY JAPAN



組立て順序  
Assembly  
Procedure

START

- A**  
C 62  
C 63  
C 12

- B**  
C 62  
C 63  
C 12

- (Right)  
C 64  
D 15  
D 26

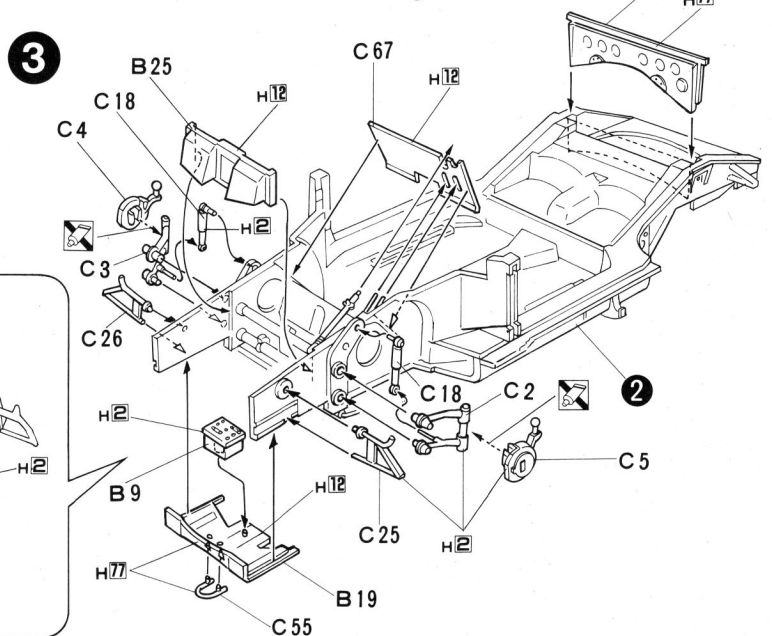
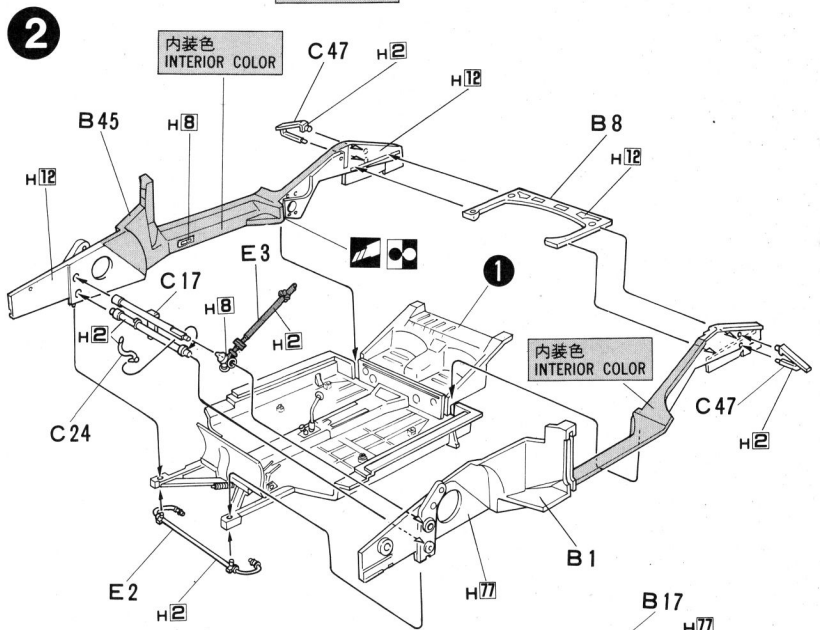
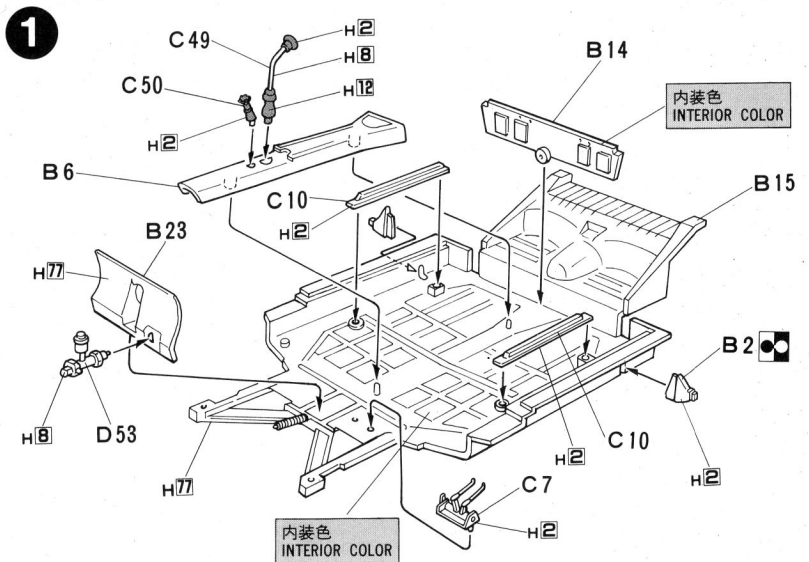
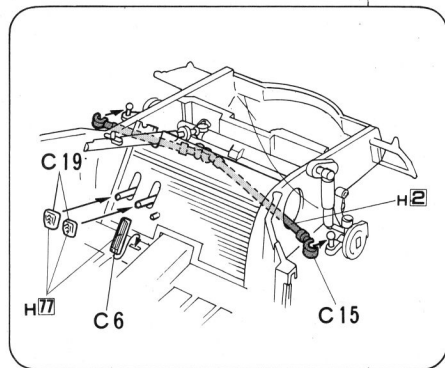
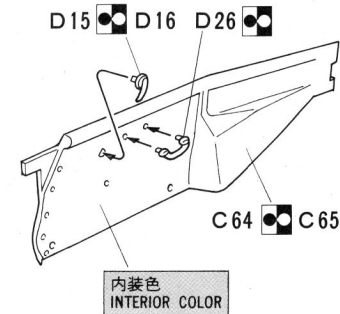
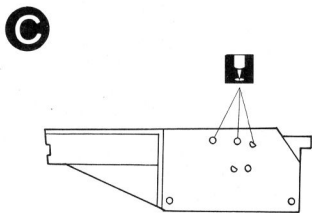
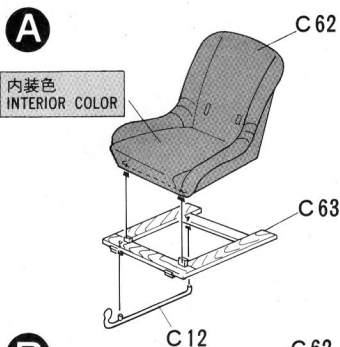
- C**  
(Left)  
C 65  
D 16  
D 26

- B 15  
C 10×2  
B 2×2  
B 14  
C 7  
B 6  
C 50  
C 49  
B 23  
B 53

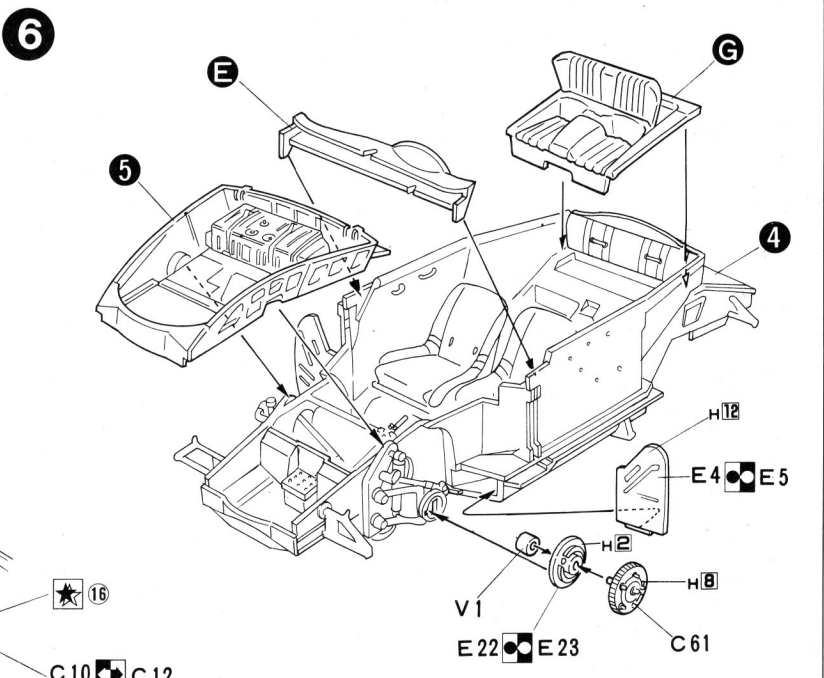
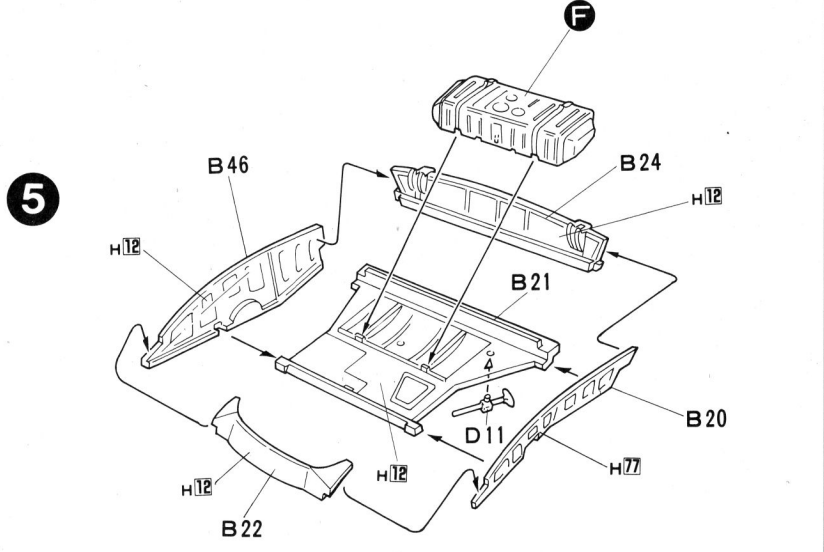
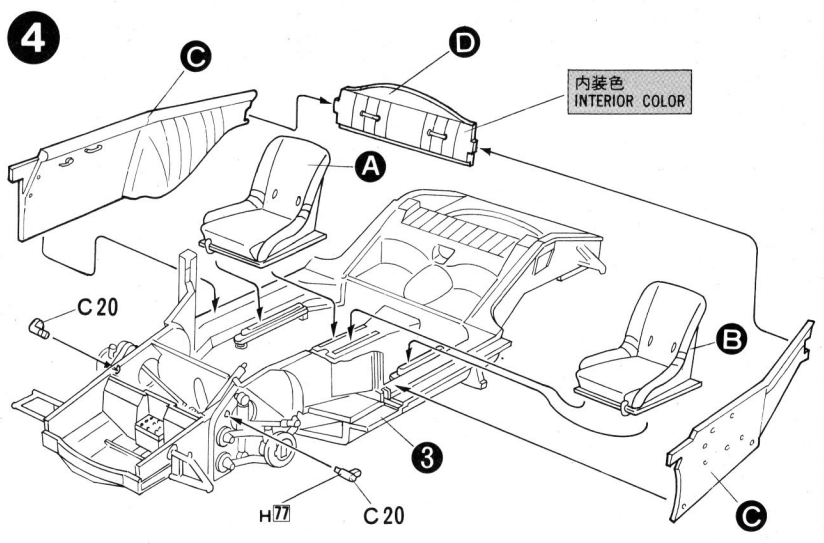
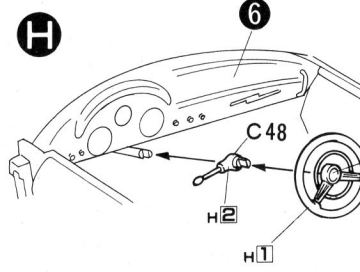
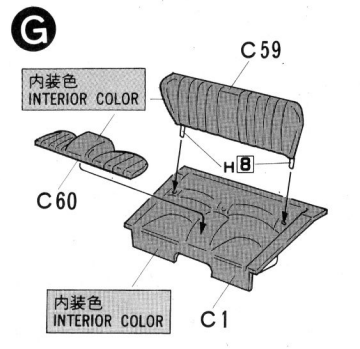
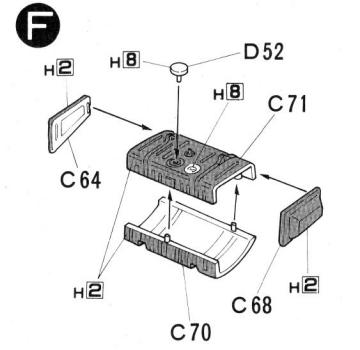
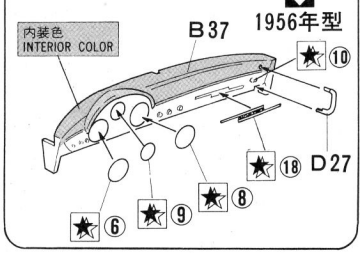
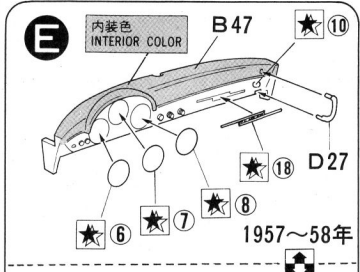
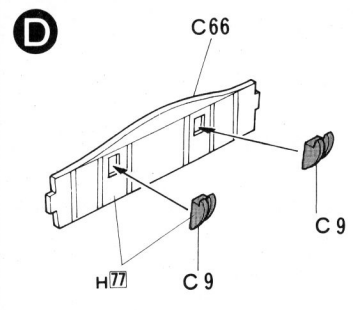
- 1**  
E 2  
B 45  
C 17  
E 3  
C 24  
B 8  
B 1  
C 47×2

- 2**  
B 17  
B 19  
B 9  
B 25  
C 25  
C 26  
C 67  
C 18  
C 2  
C 18  
C 3  
C 4  
C 5  
C 15  
C 6  
C 19×2

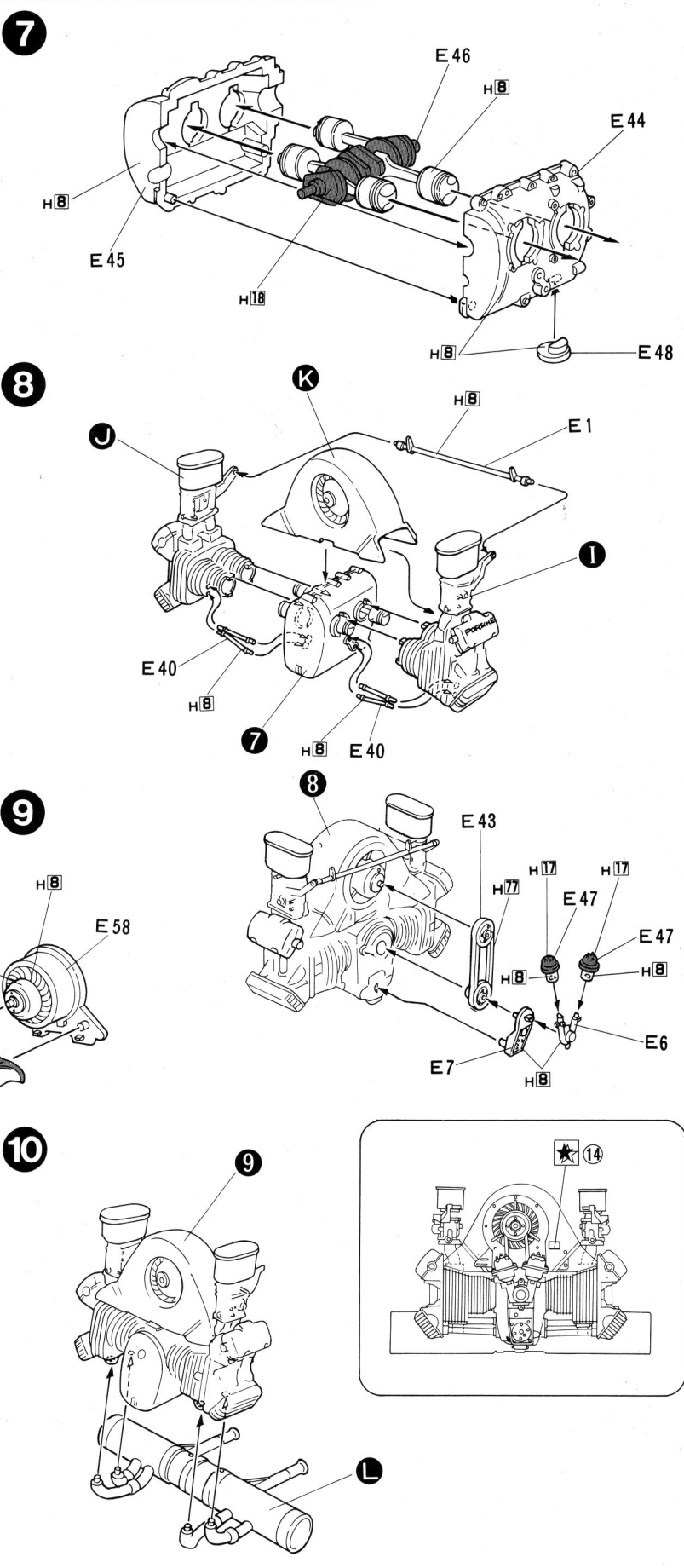
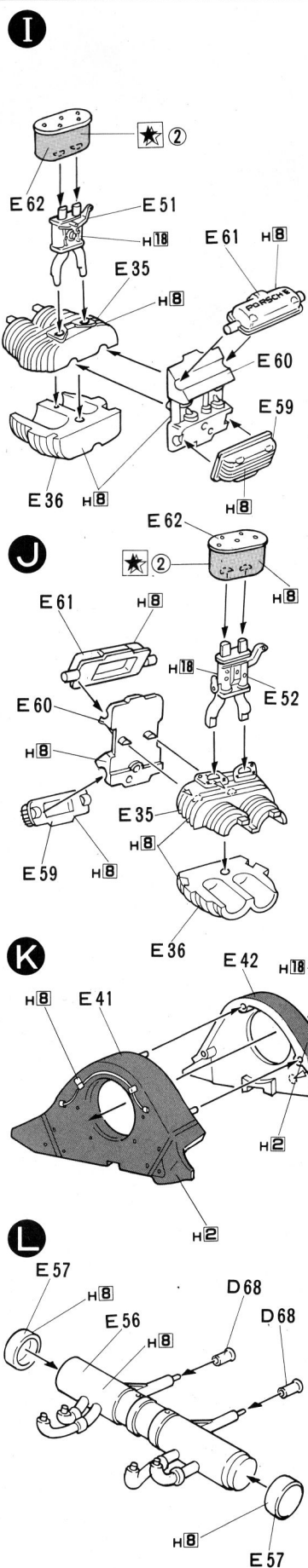
- 3**



- D**
  - C66
  - C9 × 2
- E**
  - D17
  - B47
  - or
  - B37
- F**
  - C71
  - C70
  - C64
  - C68
  - D52
- 3**
- 4**
  - A
  - B
  - C
  - D
- C20 × 2**
- B21**
- B24**
- B46**
- B20**
- B22**
- D11**
- F**
- C1**
- C60**
- C59**
- 4**
- E**
- G**
- E4**
- E5**
- 5**
- 6** (Right)
  - E22
  - V1
  - C61
- (Left)
  - E23
  - V1
  - E24
  - C61



- ↓
- E 35
- E 36
- E 51
- E 62
- I** デカール (Decal)
- E 60
- E 61
- E 59
- E 35
- E 36
- E 52
- E 62
- J** デカール (Decal)
- E 60
- E 61
- E 59
- E 41
- E 42
- E 58
- E 45
- E 46
- E 44
- E 48
- 7**
- 7**
- K**
- E 40 × 2
- E 1
- 1**
- 8**
- E 43
- E 7
- E 6
- E 47 × 2
- E 56
- E 57 × 2
- D 68 × 2
- L**
- 9**
- L**



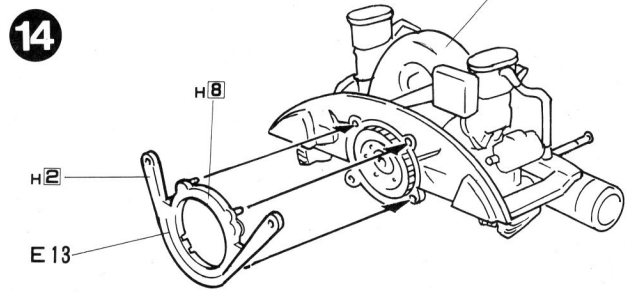
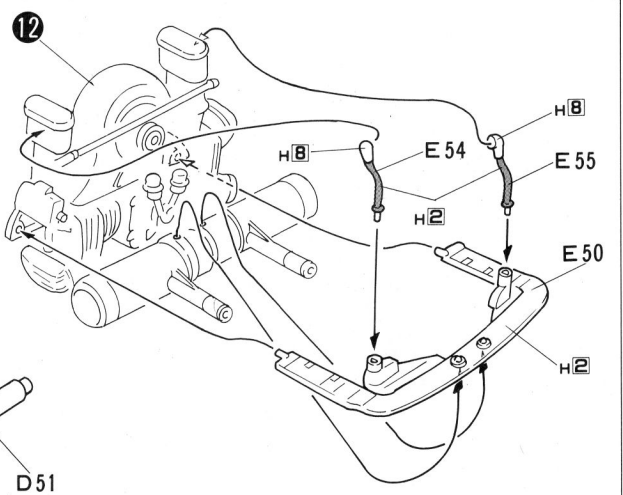
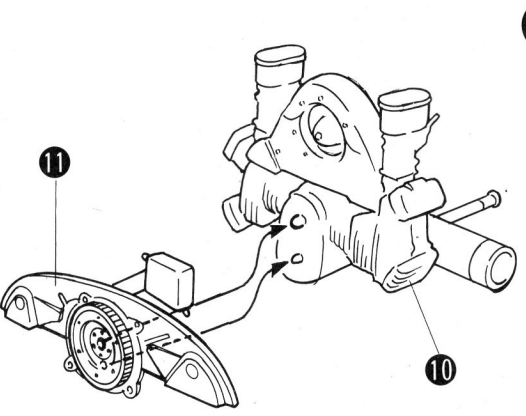
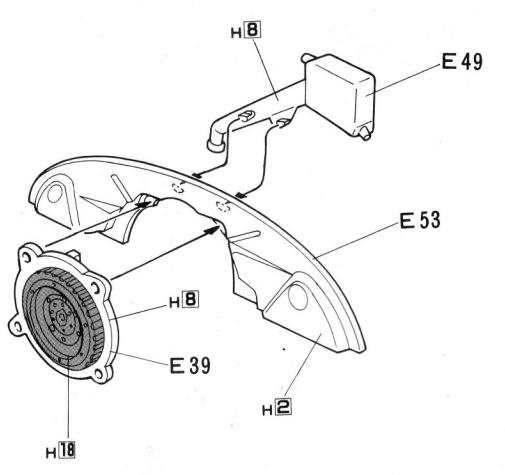
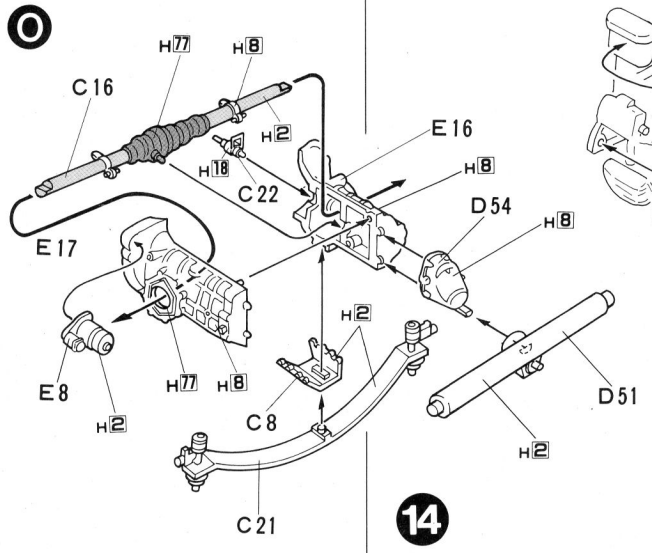
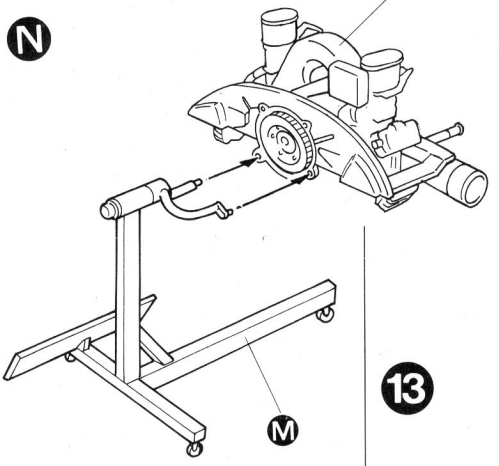
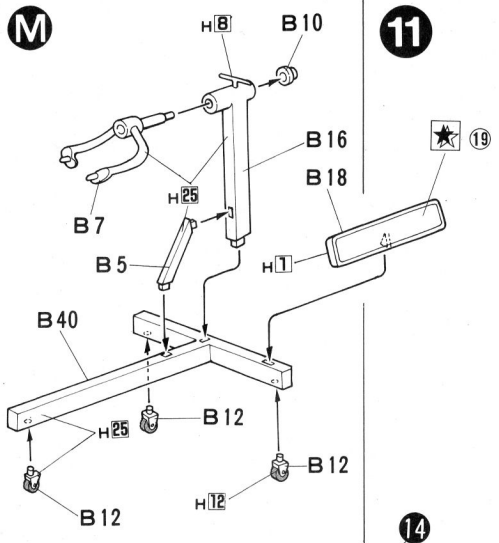
- 11 { E53  
E49  
E39
- 12 { 10  
11
- 13 { 12  
E50  
E54  
E55

ディスプレイ  
の場合  
In case of  
Display

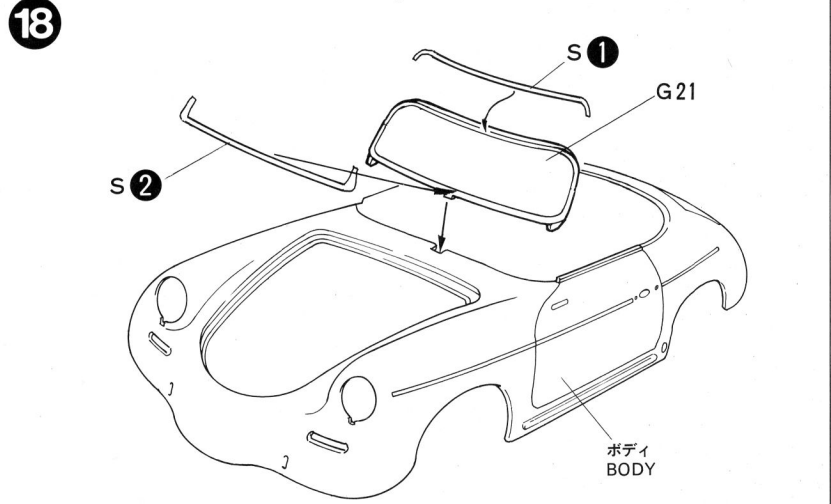
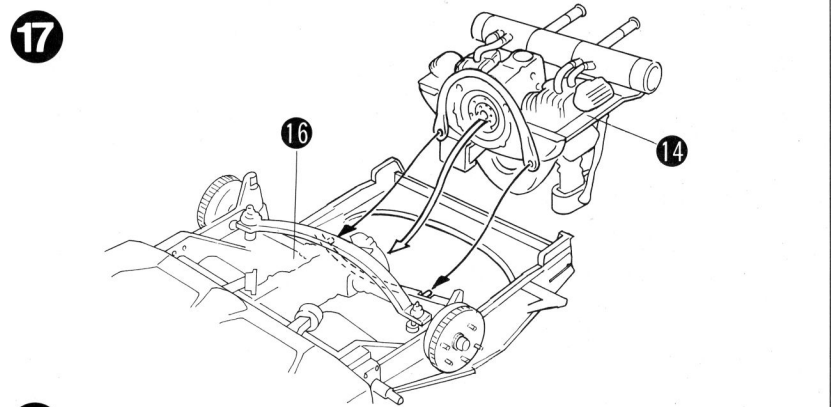
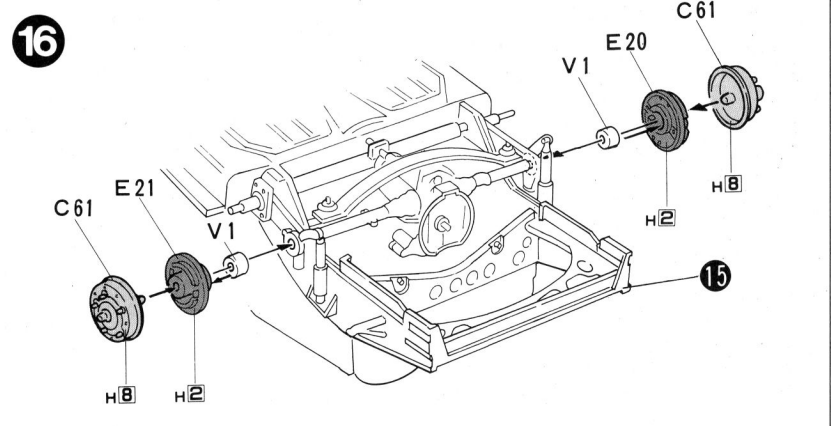
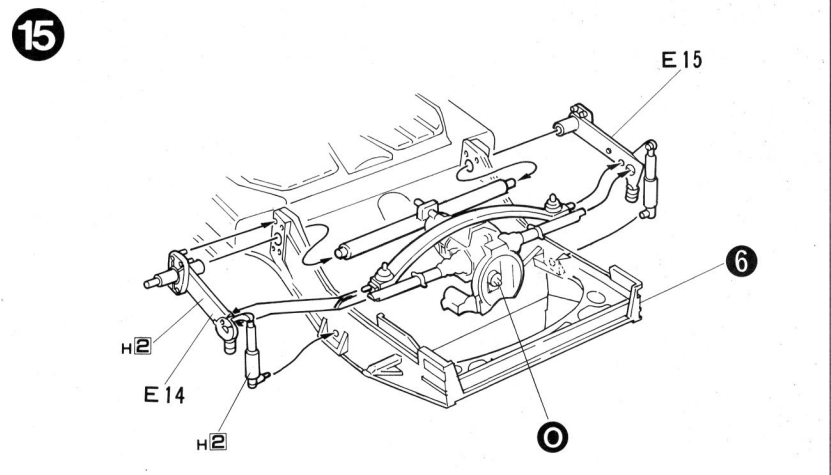
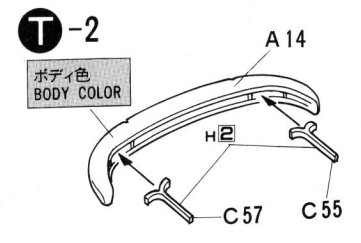
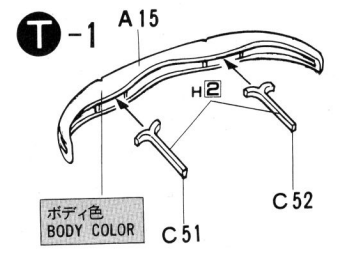
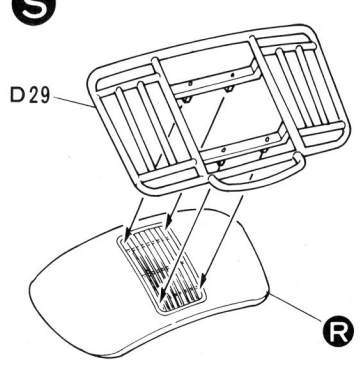
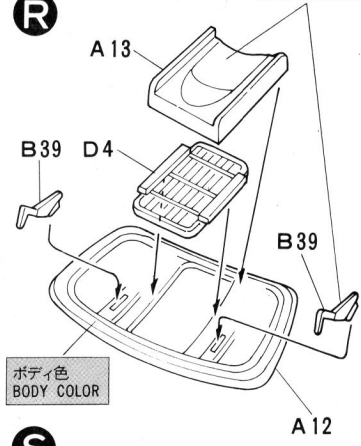
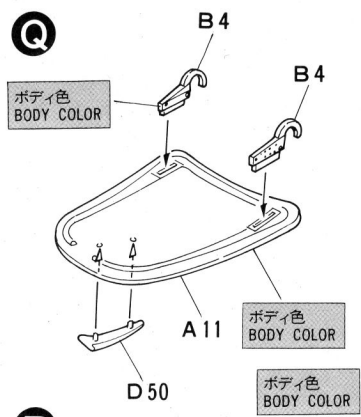
- B16  
B5  
B40  
B18
- M デカール  
(Decal)  
B7  
B10  
B12×3

- N { 13  
M
- 14 { 13  
E13

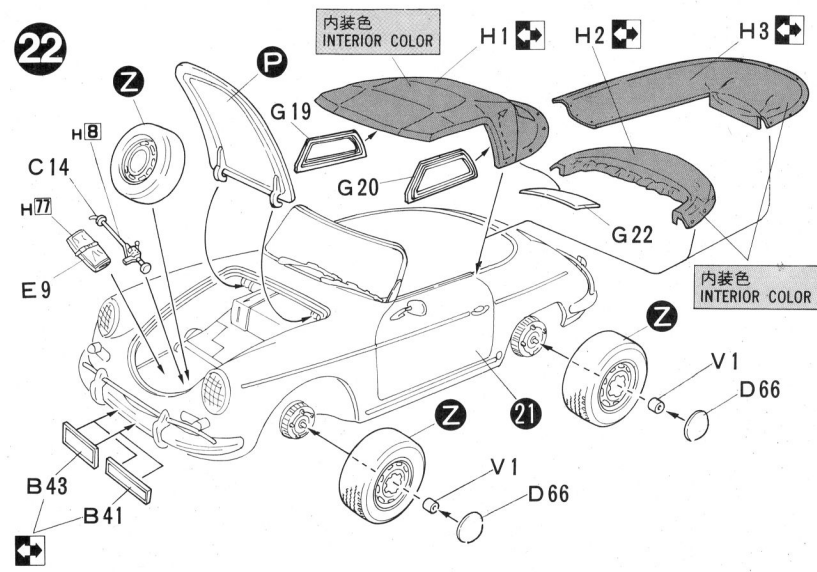
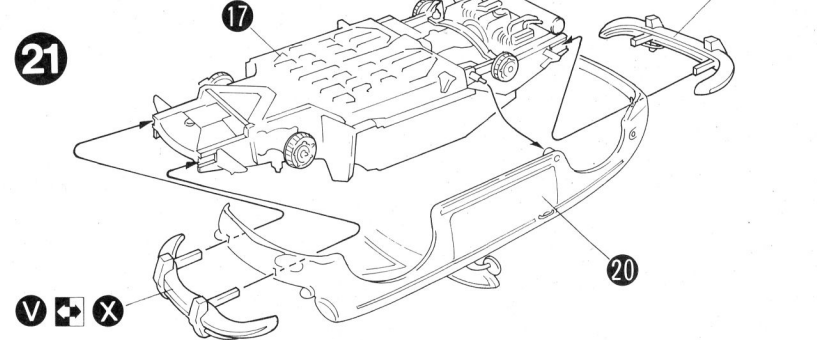
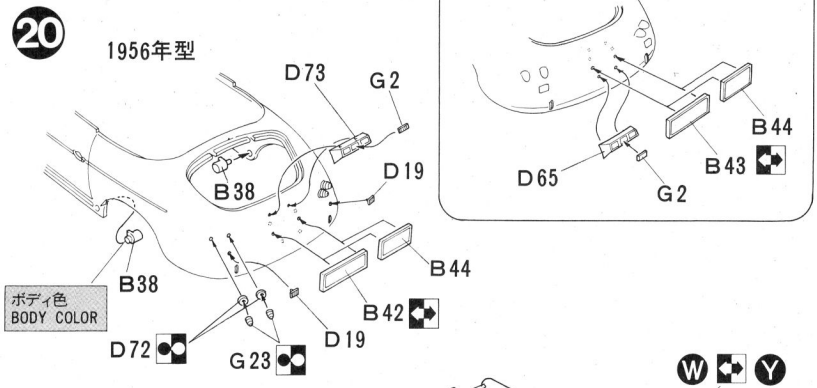
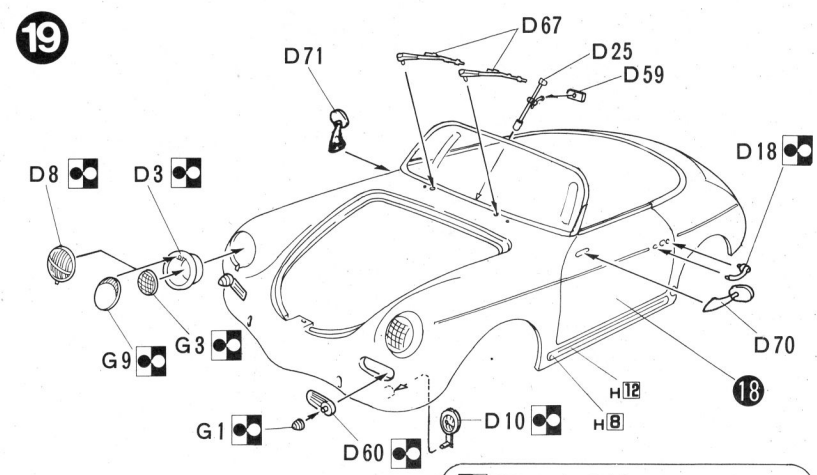
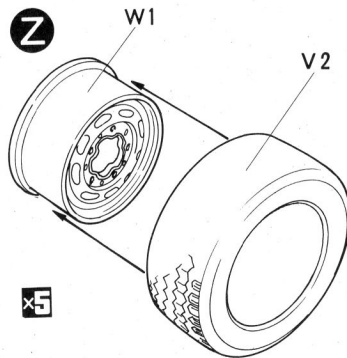
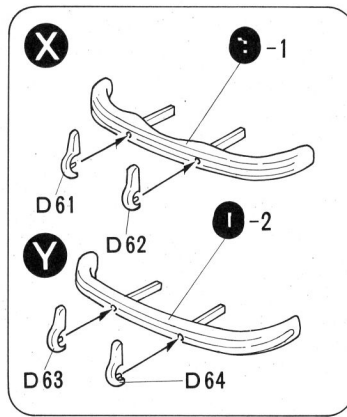
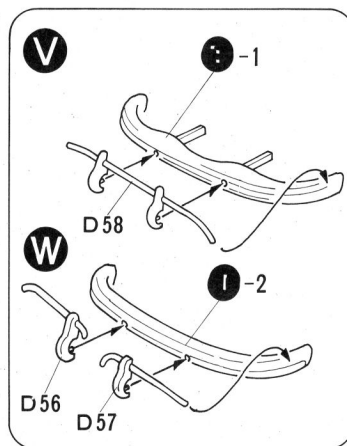
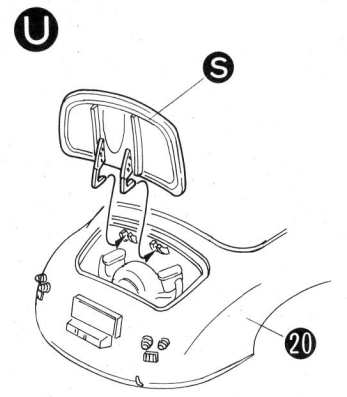
- O { E17  
C16  
E16  
D54  
D51  
C8  
C21  
E8  
C22



- Q A11  
B4×2  
D50
- R A12  
D4  
A13  
B39×2
- S P  
D29
- T-1 A15  
C51  
C52
- T-2 A14  
C55  
C57
- 6 E14  
E15
- 15 E14  
E15
- 16 (Left)  
V1  
E21  
C61
- 16 (Right)  
V1  
E20  
C61
- 17 16  
18
- 18 ボディ  
(Body)  
G21



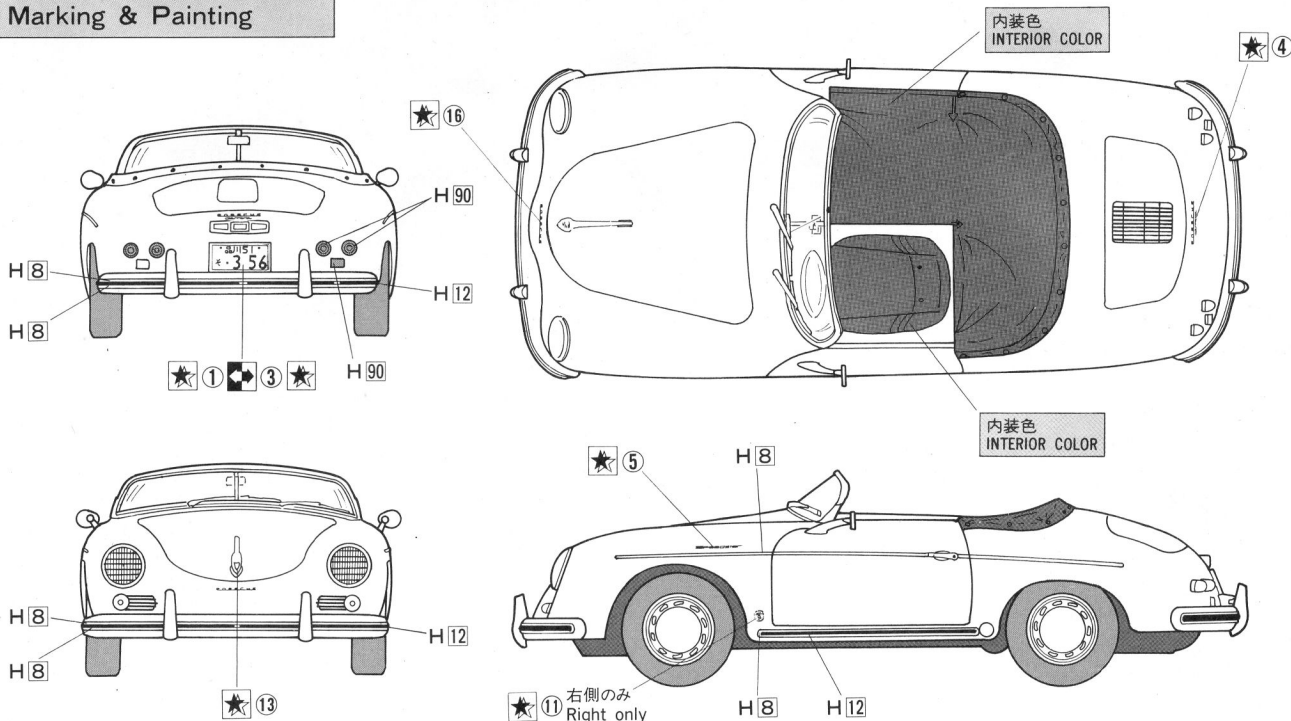
- 18
- D70
- D71
- D18×2
- D67×2
- D25
- D59
- D60×2
- G1×2
- D10×2
- D3×2
- G3×2
- D8
- or
- G9
- ×2
  
- B38×2
- D72×4
- G23×4
- D19×2
  
- (1956)
- D73
- G2
  
- 20
- B44
- or
- B42
  
- (1957-58)
- D65
- G2
- B44
- or
- B42
  
- V
- T-1
- D58
  
- W
- T-2
- D56
- D57
  
- X
- T-1
- D61
- D62
  
- Y
- T-2
- D63
- D64
  
- 17
- 20
- V
- or
- X
- W
- or
- Y
  
- Z
- W1
- V2
- ×5
  
- 21
- C14
- E9
  
- X
- ×5
- V1
- ×4
- D66
- ×4
  
- P
- H1
- G19
- G20
- G22
- or
- H2
- or
- H3
- B43
- or
- B41





マーキング & ペインティング  
Marking & Painting

「PORSCHE 356A 1500GS CARRERA SPEED STER」



ボディカラーと内装色  
Body Color & Interior Color

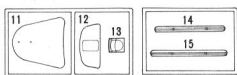
(ボディカラーバリエーション・Variations of Body Color)

- ホワイト (WHITE)
- アイボリー (IVORY)
- グリーン (GREEN)
- ブラック (BLACK)
- イエロー (YELLOW)
- ブルー (BLUE)
- レッド (RED)
- シルバー (SILVER)
- ブラウン (BROWN)

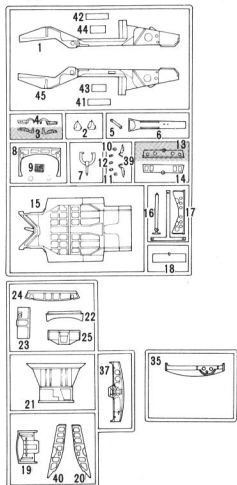
ボディカラー (BODY COLOR)	→	内装色 (INTERIOR COLOR)	→	ボディカラー (BODY COLOR)	→	内装色 (INTERIOR COLOR)
ホワイト (WHITE)	→	レッド又はブラック (RED or BLACK)	→	イエロー (YELLOW)	→	ブラック (BLACK)
ブラック (BLACK)	→	レッド又はブラック (RED or BLACK)	→	シルバー (SILVER)	→	ブラウン又はブラック (BROWN or BLACK)
レッド (RED)	→	ブラック (BLACK)	→	グリーン (GREEN)	→	ブラウン又はブラック (BROWN or BLACK)
アイボリー (IVORY)	→	ブラック (BLACK)	→	ブルー (BLUE)	→	ブラウン又はブラック (BROWN or BLACK)
			→	ブラウン (BROWN)	→	ライトブラウン又はブラック (Light BROWN or BLACK)

パーツリスト Parts List

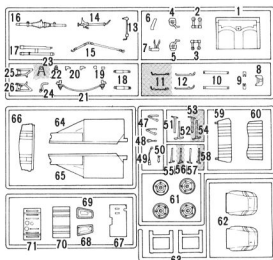
A 部品 A Parts



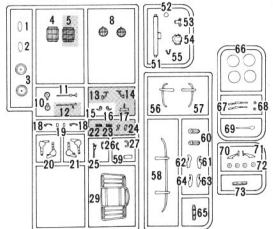
B 部品 B Parts



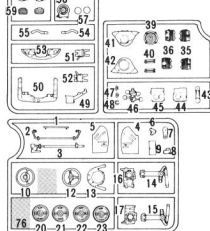
C 部品 C Parts



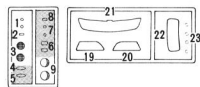
D 部品 D Parts



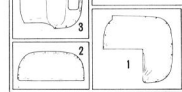
E 部品 E Parts



G 部品 G Parts



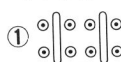
H 部品 H Parts



W 部品 W Parts



V 部品 V Parts



EM22 NO.08222  
NO.08031

ポルシェ356Aカレラ  
スピードスター

■ アミ部は使用  
しません。  
Unuse this Part.

FW®E 356 ①

FW®E 356

品川51  
¥・356



品川51  
¥・356

④ PORSCHE

SEPARATION

⑤

SEPARATION

⑥



⑦



⑧



⑨



⑩



⑪



⑫



⑬



⑭



⑮



⑯



⑰

PORSCHE

⑱



FUJIMI

1/24 PORSCHE 356 (4)

©1989. PRINTED IN JAPAN

⑲

PORSCHE 356	
1500GS	SEPARATION
ENGINE TYPE 347/1 F4A DOHC	CAPACITY 1498cc
BORE & STROKE 85x88	COMPRESSION RATIO 1:9.0
MAX POWER 100 <sup>HP</sup> /6200 <sup>rpm</sup>	MAX TORQUE 12.1 <sup>kgm</sup> /5200 <sup>rpm</sup>